

# Bedienteile

## H1 Handy-Button

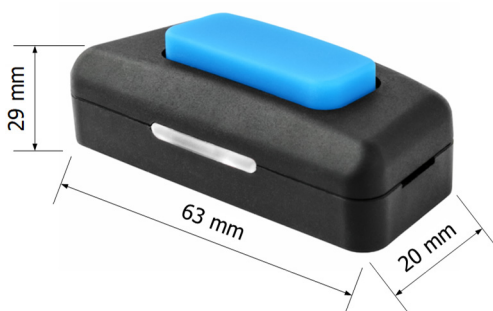
Der H1 Handy-Button garantiert eine Betätigung Ihrer wichtigsten Funktionen ohne den Blick von der Straße zu nehmen. Ein robuster Aufbau und eine Schalteinheit bestehend aus mehreren parallel angesteuerten Tastern garantiert eine Funktion bei jeder Betätigung und in jeder Situation.

Schalten Sie mit dem H1 Handy-Button das Blaulicht ein, aktivieren Sie danach das Sondersignal oder schalten Sie bei aktiviertem Blaulicht zwischen Stadt- und Landsignal um. Über eine RGB-LED in der Gehäusefront wird die jeweils gewählte Funktion optisch angezeigt und dient zusätzlich als Beleuchtung zur Auffindung in der Dunkelheit.

Der H1 Handy-Button wird nach Ihren Vorstellungen programmiert und kann an jedem Ort in ihrem Fahrzeug positioniert werden.

### Produkteigenschaften:

- **CAN-Bus Bedienteil**
- **Programmierbare Taste**
- **Programmierbare RGB-LED zur Funktionsanzeige und Beleuchtung zur Auffindung**
- **Robuster Gesamtaufbau**
- **Kompakte Abmessungen**



Produktvideo:

TECHNISCHE DATEN	
Betriebsspannung	12/24 VDC (10 ... 30 VDC)
Anschlussleitung	1 m
Abmessungen	63 x 29 x 20 mm
Gewicht	ca. 25 g (ohne Kabel) ca. 57 g (mit Kabel)
Temperaturbereich	-20 °C ... +85 °C
Interface	CAN-Bus
Zulassung	Gem. ECE R10

ARTIKELNUMMER	BEZEICHNUNG
S60530301	H1 Handy-Button, CAN