

LED-Kennleuchten

GyroLED M80

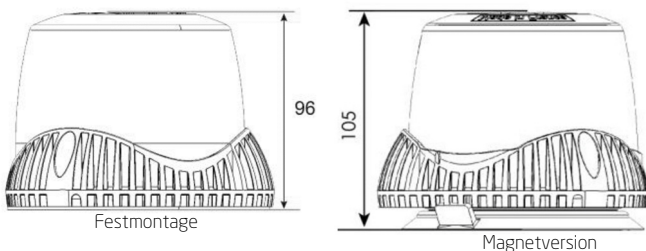
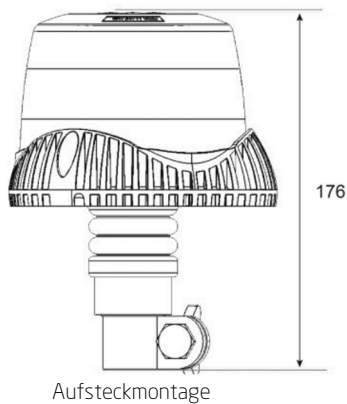
Die Leuchte für verschiedenste Einsatzmöglichkeiten und Anforderungen.

Blitzmuster: Drehlicht (langsam/schnell), Blitzmodus (Doppelblitz / Dreifachblitz / Kolonnenfunktion oder ICAO Modus).

Selbst nach dem Aufbau der GyroLED M80 können die Funktionen individuell am Fahrzeug gewählt werden. Die Einstellung erfolgt mit einem handelsüblichen Magnet.

Produkteigenschaften:

- Zulassung gem. ECE R65 Klasse 1
- 13 einstellbare Blitzmodi
- Gehäuse aus Polycarbonat
- 130er Lochkreis
- Verpolungsgeschützt
- Auch als Magnetversion erhältlich (DEKRA-geprüft bis 260 km/h)
- Robust und langlebig



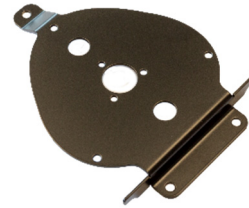
ARTIKELNUMMER	BEZEICHNUNG
F30576	GyroLED M80, blau, ISO
F30581	GyroLED M80, blau, Aufsteck
F31652	GyroLED M80, blau, Magnet mit Kfz-Stecker
F30577	GyroLED M80, gelb, ISO
F30582	GyroLED M80, gelb, Aufsteck
F31653	GyroLED M80, gelb, Magnet mit Kfz-Stecker

TECHNISCHE DATEN	
Betriebsspannung	12/24 VDC (9 ... 32 VDC)
Stromaufnahme	13,5 V: 0,9 A
max. Leistung	11 W
verfügbare Farben	blau, gelb
Anzahl Blitzmodi	13
Temperaturbereich	-40 °C ... +85 °C
Gewicht	450 g; ISO-Version 585 g; Aufsteck-Version 750 g; Magnet-Version
Abmessungen (Ø x h)	134 x 96 mm; ISO-Version 134 x 176 mm; Aufsteck-Version 134 x 105 mm; Magnet-Version
Schutzklasse	IP 45 IK 08
Zulassungen	Licht: gem. ECE R65 Klasse 1 EMV: E2 10R05 16242

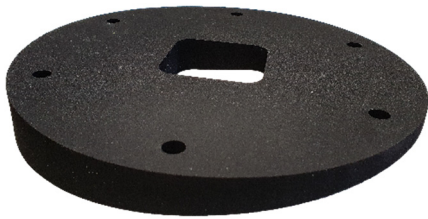
Zubehör Kennleuchten



Universalhalter für Kennleuchten (Stück)
(PN: 50148400850)



VW T6.1 Halter für Kennleuchten (Stück)
(PN: 50148400855)



Ausgleichsunterlage (6°) für 200er Lochkreis (B2)
(PN: 008520009652)



Ausgleichsgummi 7mm (2,1°) für 130er Lochkreis (B1)
(PN: 007533300652)



Dichtung für Flachmontage RHODON
(PN: 008508381652)



Aufsteckrohr abgewinkelt, 2polig
(PN: 007528120652)



Aufsteckbuchse mit Montageplatte
(PN: F16065)



Aufsteckrohr mit Gewinde, 2polig
(PN: 007528111652)



Flachsockel mit Befestigung
(PN: F21703)



Aufsteckrohr mit flexibler Platte
(PN: F17126)



Stativ für Aufsteckleuchten, 1000 mm
(PN: 50250006044)