

Lichtbalken

W3



Der Lichtbalken W3 wird grundsätzlich nach Ihren Wünschen bei uns in Dinslaken in Handarbeit hergestellt und programmiert.

Produkteigenschaften:

- **Aerodynamisches Design mit dem geringsten Luftwiderstand (cw-Wert), dadurch extrem geringer Geräuschpegel**
- **Hauptkennleuchte in verschiedenen Blitzmodi**
- **STVO-zugelassene Blinker nach vorn und/oder nach hinten**
- **Rückwarnsysteme in verschiedensten Ausführungen**
- **Hochleistungsfrontblitz**
- **Standardmäßig seitliche Alley Lights, Abstrahlung 0° oder 15° nach unten**
- **Anstelle der Alley Lights kann ein Kommandolicht in rot oder grün verbaut werden.**
- **Arbeitsscheinwerfer nach vorn und/oder nach hinten. Die Helligkeit und die Form der Linsen können nach Kundenwunsch konfiguriert werden.**
- **LED Kommandolicht**
- **Lichtsensor für automatische Tag/Nacht-Schaltung**
- **„Flasher Rot“ zur Unterstützung des Anhaltevorgangs bei der Polizei**
- **Blaulichterweiterung vorn und hinten**
- **zusätzliche gelbe Rundumkennleuchte**
- **Charge Light zur Anzeige, dass das Fahrzeug an der Ladestation angeschlossen ist**
- **Aufnahme von Martin-Schallstrahlern auf dem Dach**
- **Sprachlautsprecher an der Balkenunterseite**

Bei der Gestaltung der Software bieten wir Ihnen ebenfalls zahlreiche Möglichkeiten:

- **Ansteuerung über unser Bus-System, SB-eigener Bus, CANOpen (CiA447), Inomatic, EDSC oder auch parallel**
- **Gestaltung des Blitzmusters**
- **Nachtabenkung im Drehlichtmodus**
- **persönliche Konfiguration der Funktionsabläufe und der Prioritäten**
- **Kolonnenschaltung**
- **und vieles mehr**

Produktvideos:

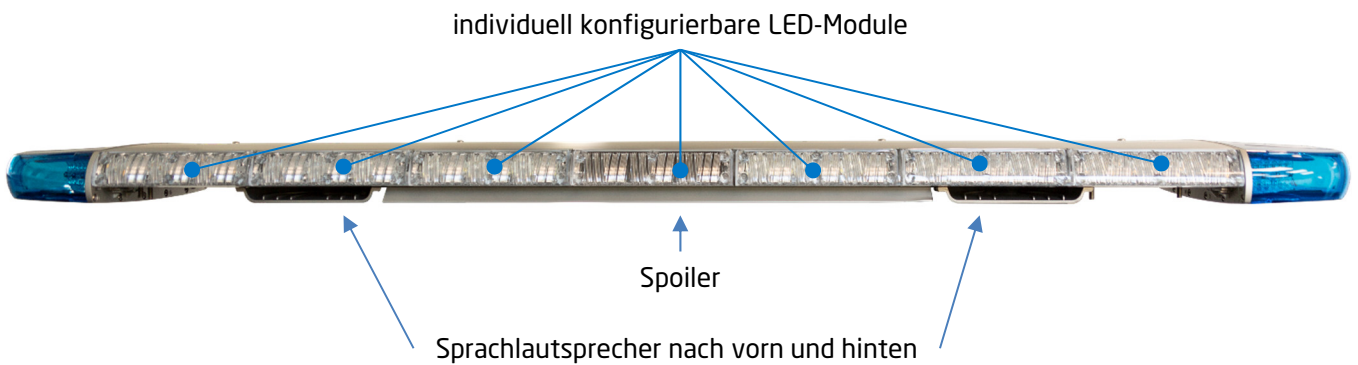
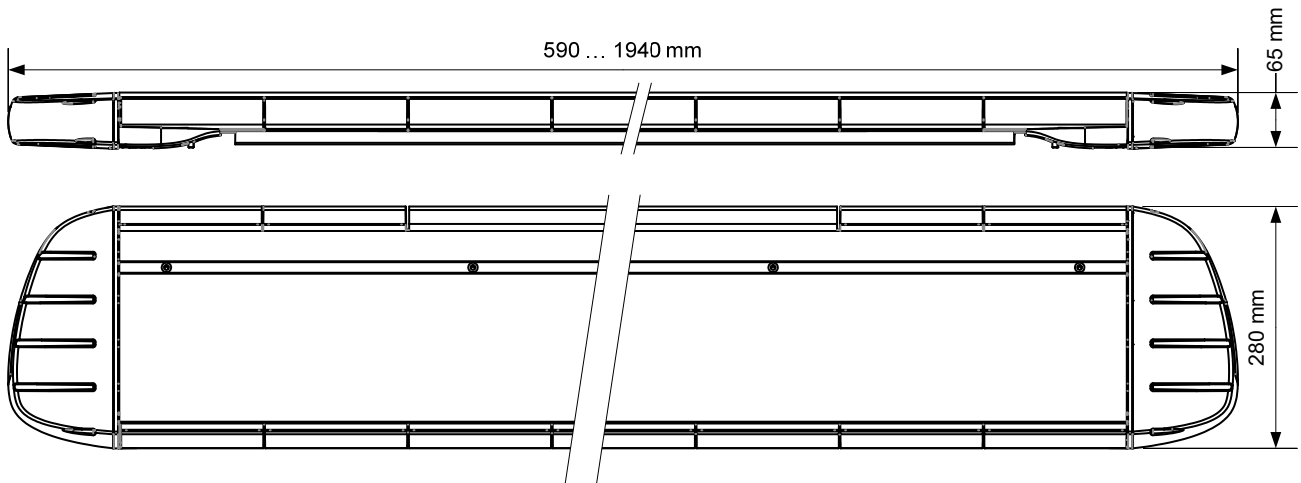


TECHNISCHE DATEN

Betriebsspannung	12/24 VDC (9 ... 14,4 / 21,6 ... 30 VDC)
Stromaufnahme	max. 15 A (Spitzen von 30 A während < 50 ms)
LED-Farbe (Eckmodule)	blau, gelb, blau/gelb, rot
Farbhauben (Eckmodule)	klar, blau
LED-Farbe (Mittelteilmodule)	blau, blau/gelb, blau/weiß, blau/grün, blau/rot, gelb, gelb/weiß, gelb/rot, rot, weiß
Linsenfarbe (Mittelteilmodule)	klar, blau, mit/ohne Spotoptik
Sonderfunktionen	gelb außen: Fahrtrichtungsanzeiger und Warnblinker rot vorn: „Flasher Rot“ für Polizei rot hinten: Brems- und Positionslicht
Alley-Lights	seitlich links und rechts, 15° nach vorn gedreht
Anschlusskabel	4,5 m
Verfügbare Längen	590, 930, 1100, 1270, 1440, 1600, 1770, 1940 mm
Höhe	Eckmodul: 65 mm Mittelteil: 47 mm
Tiefe	280 mm
Zulassungen	Licht gem. ECE R65 Klasse 2, EMV gem. ECE R10

Lichtbalken

W3



Folgende Funktionen sind u.a. wählbar:

- **Blaulichterweiterung**
- **Rückwarnsystem**
- **Fahrtrichtungsanzeiger und Warnblinker**
- **Positions- und Bremsleuchten**
- **Scheinwerfer nach vorn, hinten (seitlich serienmäßig)**
- **„Flasher Rot“ zur Unterstützung des Anhaltevorgangs bei der Polizei**
- **Kommandolicht zur Kenntlichmachung der Einsatzleitung**



Halterung für Martinhörner (optional)

Zubehör Montagesätze W3, VEGA

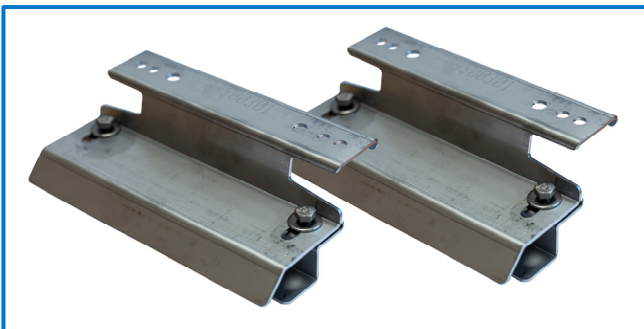
Halterungen für Lichtbalken W3



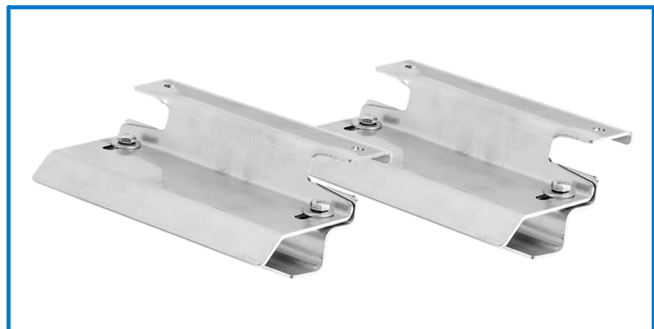
Universalhalter Wx/VEGA Satz (PN: 50508400010)



W3 Dachbefestigung Universal (Satz) (PN: S89500302)



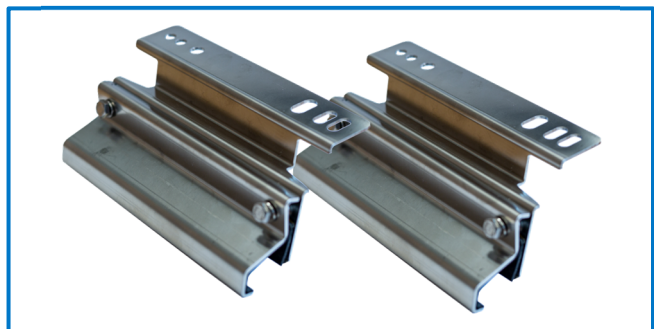
W3 Relingbefestigungssatz Universal (PN: S89500301)



W3 Dachbefestigung XL Rails (PN: S89500305)



W3 Dachbefestigung Uni Reling XXL (PN: S89500312)



W3 Dachbefestigung Vovlo V90 (PN: S89500321)

Halterungen für Lichtbalken VEGA



Universalhalter Wx/VEGA Satz (PN: 50508400010)



VEGA Halter Satz, PY-1413 (PN: 50608414006)