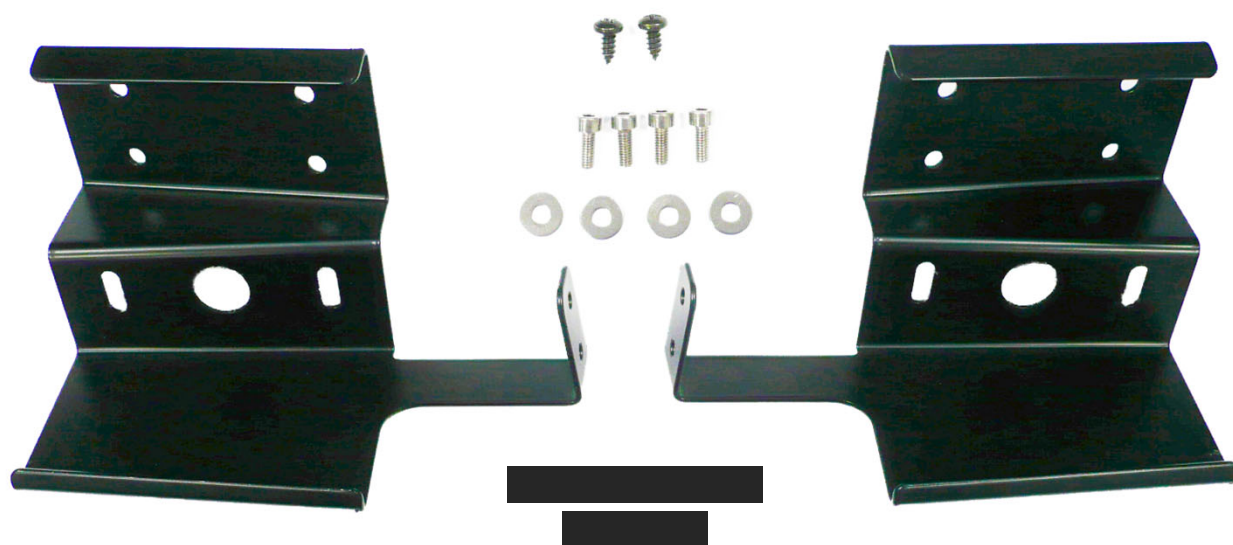


# Montageanleitung

---



Gültig für folgende Anlagen:  
**50140000107 - L54 Montagehalter für Sprinter ab 2018**

Dokument: 50140000107980 (A)  
Sprache: deutsch  
Ausgabedatum: 09/2019

**© Standby GmbH, alle Rechte vorbehalten**

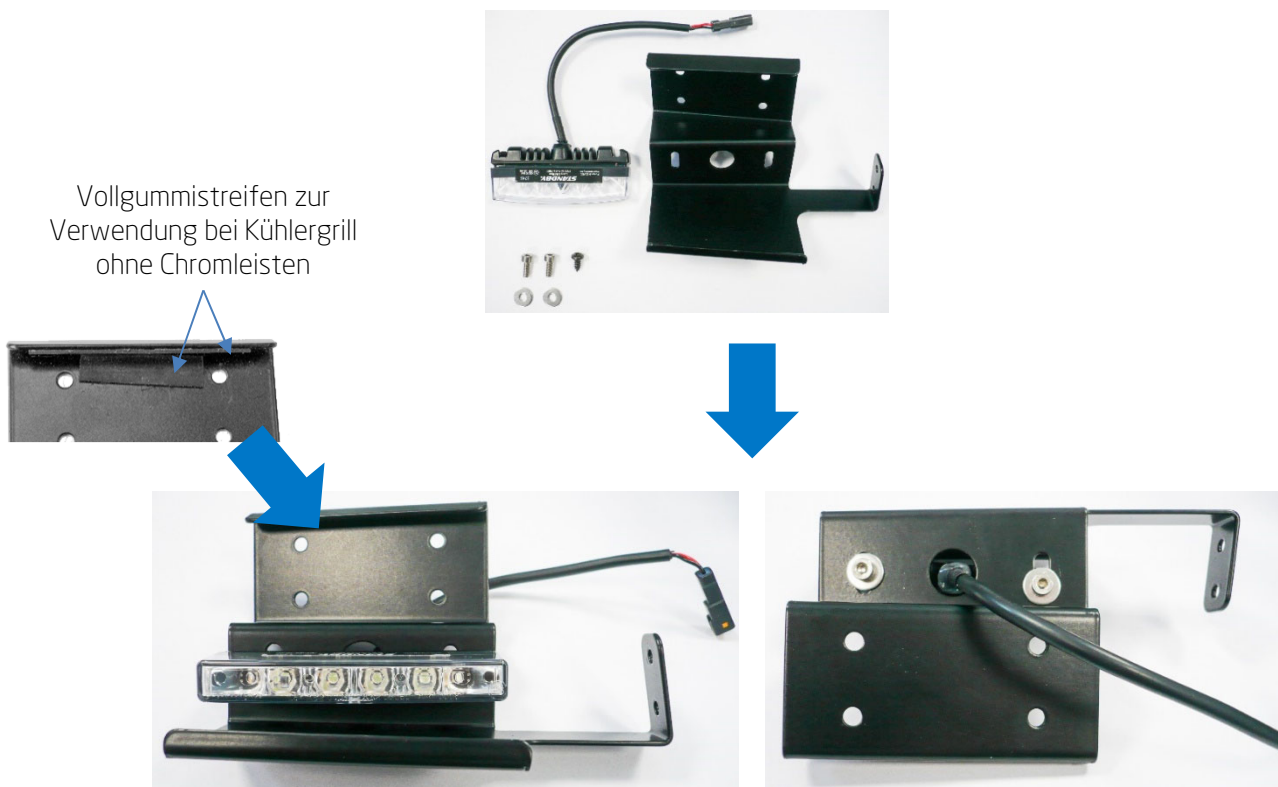
Bei technischen Fragen wenden Sie sich bitte an Ihren zuständigen Vertriebsmitarbeiter oder an die zentrale Kundenbetreuung.  
Das Urheberrecht dieses Dokuments bleibt bei der Standby GmbH. Die Dokumentation enthält technische Informationen, die ohne vorherige schriftliche Genehmigung der Standby GmbH weder verändert, kopiert, vervielfältigt, vermietet, ergänzt oder anderweitig verwendet dürfen.  
Technische Änderungen vorbehalten.

## Allgemeines

### Lieferumfang:

1x 50140000088; L54, Montagehalter FS für MB Sprinter 2018  
1x 50140000089; L54, Montagehalter BFS für MB Sprinter 2018  
4x 00007674730; Blechschraube 4,2 x 9,5  
4x 00007671047; Zyl-Schraube M4 x 10  
4x 037038314000; Unterlegscheibe 4,2  
2x 027025521410; Vollgummi Rechteckstreifen 70x10x1 selbstkl zuschn  
2x 027025521420; Vollgummi Rechteckstreifen 40x10x1 selbstkl zuschn

### Vorbereitung: Montage des L54 Blitzmoduls an den Halter

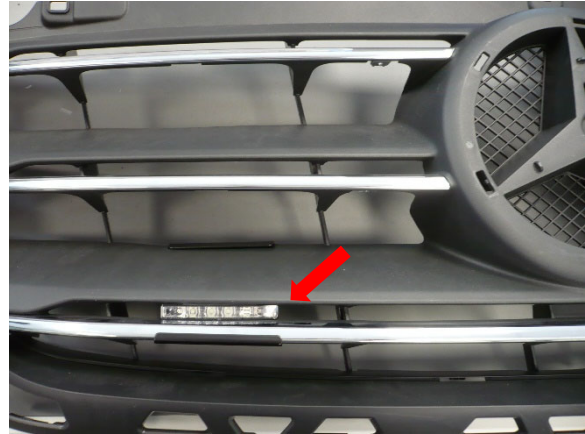
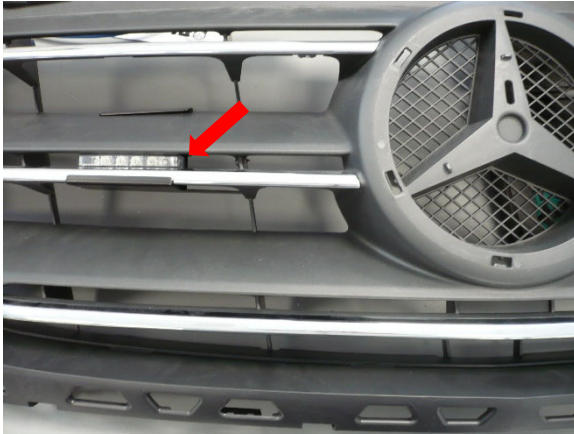


Das L54 Blitzmodul wie oben gezeigt vormontieren, die Befestigungsschrauben aber noch nicht festziehen. Dies geschieht erst nach dem Einbau des Halters in den Kühlergrill um das Blitzmodul final auszurichten.

Bei einem Kühlergrill **ohne Chromleisten** sind die beiliegenden Vollgummistreifen an die oben markierten Stellen zu kleben. Die Montage in den Kühlergrill erfolgt dann in beiden Fällen auf die gleiche Weise.

## Montage

Es gibt zwei Möglichkeiten den L54 Halter an den Kühlergrill zu montieren, es ist die passende (nach Kundenwunsch) auszuwählen.



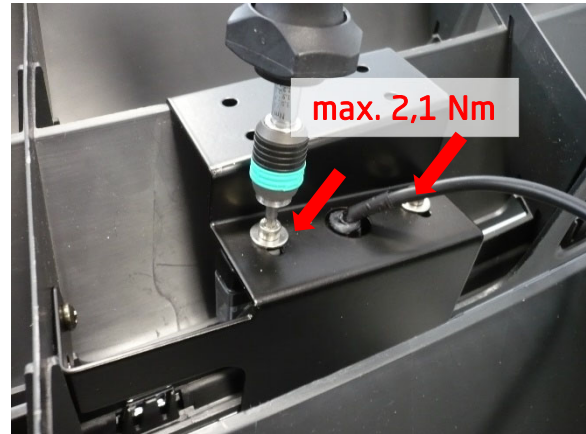
Den vorbereiteten Halter, wie hier gezeigt, an den Kühlergrill verbauen



## Zulassung

---

Nun den Halter mit der Blechschaube an den Kühlergrill befestigen, den L54 waagrecht ausrichten und die Befestigungsschrauben des L54 anziehen.



Das Anschlusskabel und der LED-Treiber kann an der Rückseite des Halters befestigt werden.

