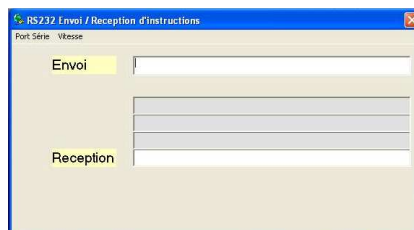


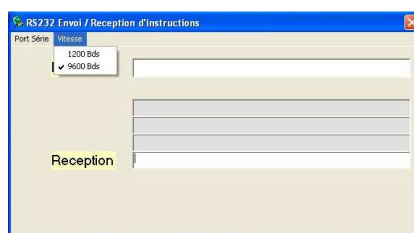
Désactivation des charges ouvertes sur un CCS6 via une commande RS232



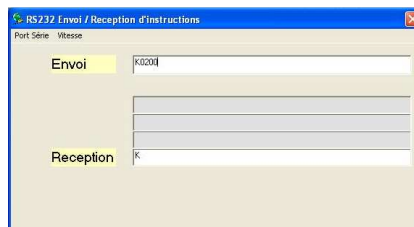
- Retirer le cache plastique de l'emplacement connexion Interface RS232.
- Connecter l'interface RS232.
- Mettre le CCS6 sous tension.
- Lancer le logiciel RS232.



- Vitesse de transmission sur 9600 Bds.



- Sur la ligne « Envoi », entrer le code « K0200 » et appuyer sur la touche « ENTREE ».
- Une fois la commande envoyée, « K » s'affiche sur la ligne « RECEPTION ».



- Les détections de charge ouvertes sont désactivées.
- Reconditionner.