

DOCUMENTATION DE CABLAGE

ENSEMBLE CARENE STANDARD

FLR / TRIANGLE / PMV



SERVICE CLIENTS
N° AZUR 0810 57 52 52
Fax : (33) 2 54 56 09 95
Mail : serviceclients@mercure.fr

IMPLANTATION DES COMPOSANTS

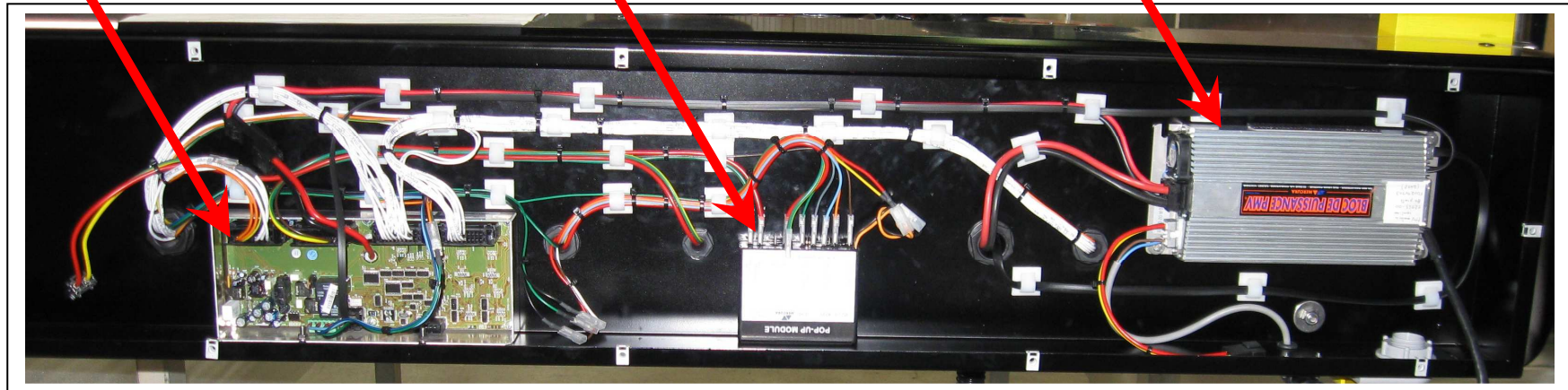


3 blocs sont situés dans le caisson PMV :

BLOC 8S14L

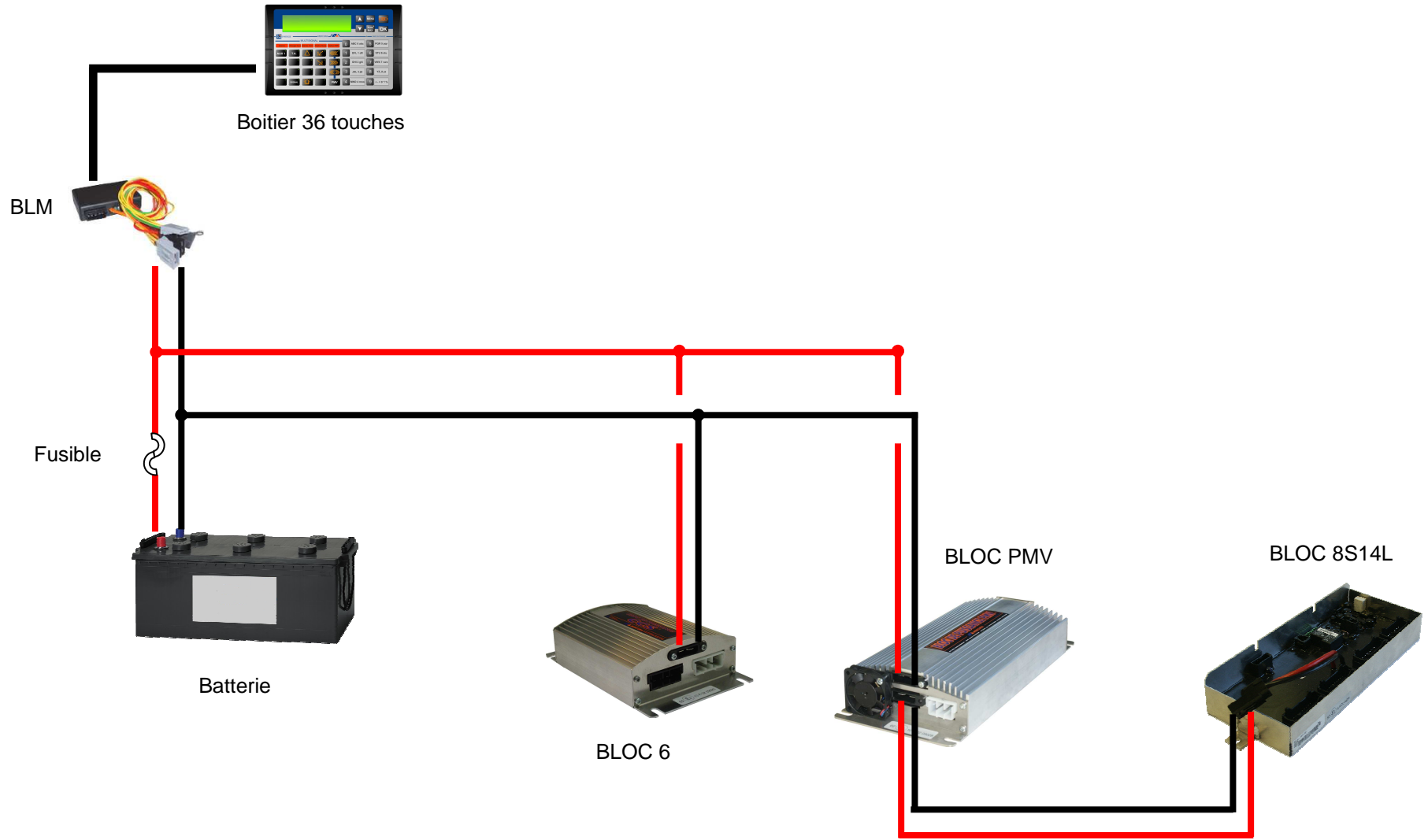
CENTRALE A RELEVAGE

BLOC PMV

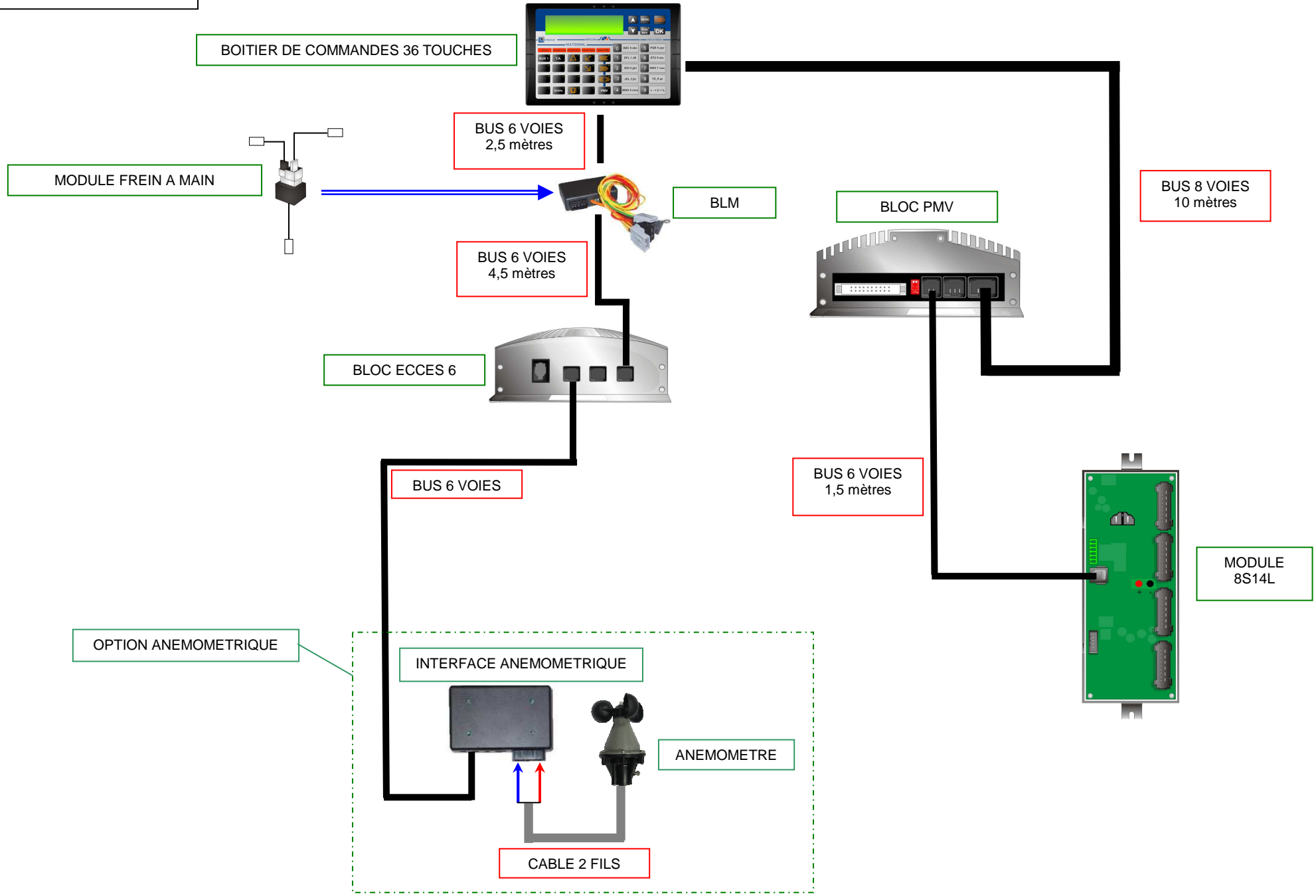


Le bloc de puissance 6 se positionne dans le véhicule à l'initiative du monteur, tout en respectant les règles de l'art de toute installation électrique.

SCHEMA
D'ALIMENTATION
DES MODULES



SCHEMA GENERAL DU RESEAU



DETAILS
BRANCHEMENT
RESEAU BLM



FACE ARRIERE
BOITIER DE COMMANDES 36
TOUCHES



BUS 8 VOIES

VERS MODULE PMV

!
Le bus 8 voies fournit également
2 lignes d'alimentation au boitier
de commandes.

!
Le bus 6 voies fournit également
l'alimentation du boitier de
commandes.

BUS 6 VOIES

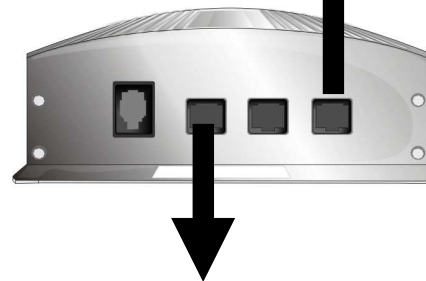


BLM



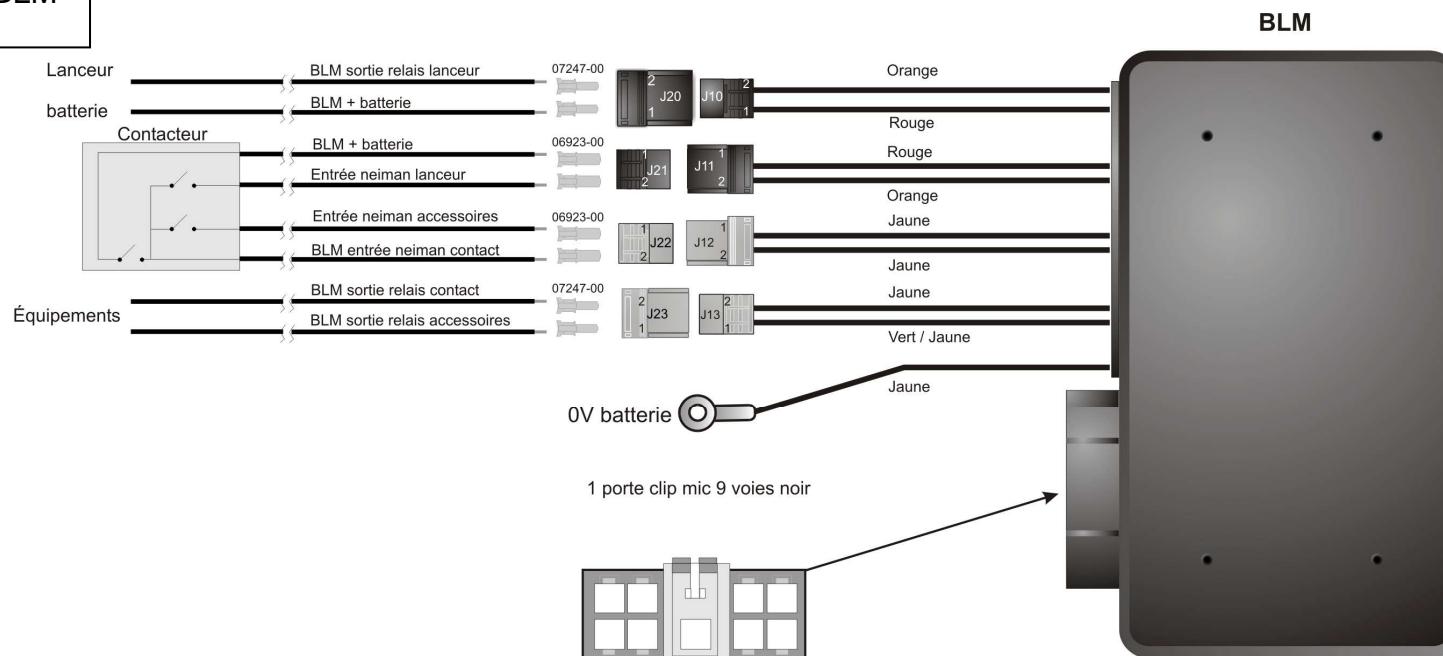
BUS 6 VOIES

BLOC ECCES 6

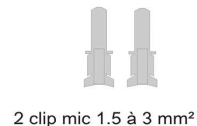
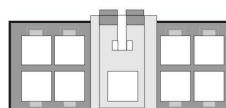


VERS INTERFCE ANEMOMETRIQUE SI
OPTION

DETAILS BRANCHEMENT INFORMATIONS BLM



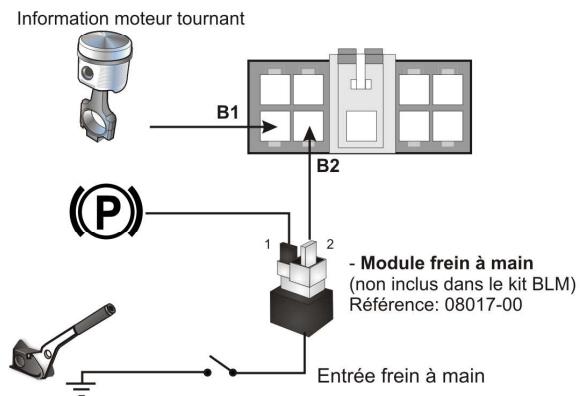
1 porte clip mic 9 voies noir



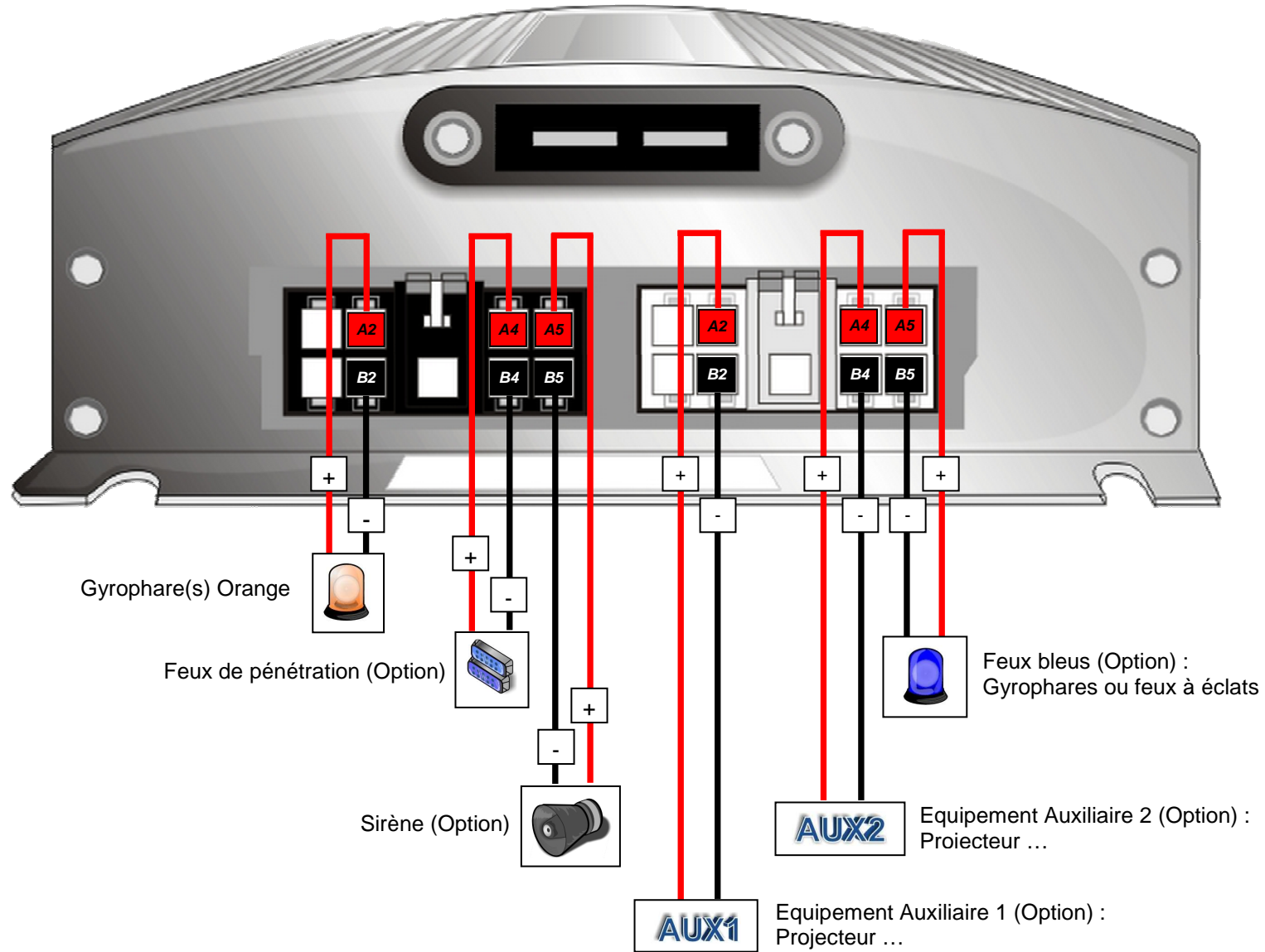
2 clip mic 1.5 à 3 mm²

Le BLM (Boitier de Liaison Moteur) doit être installé au plus près du Neiman afin de limiter la longueur des faisceaux de liaison.

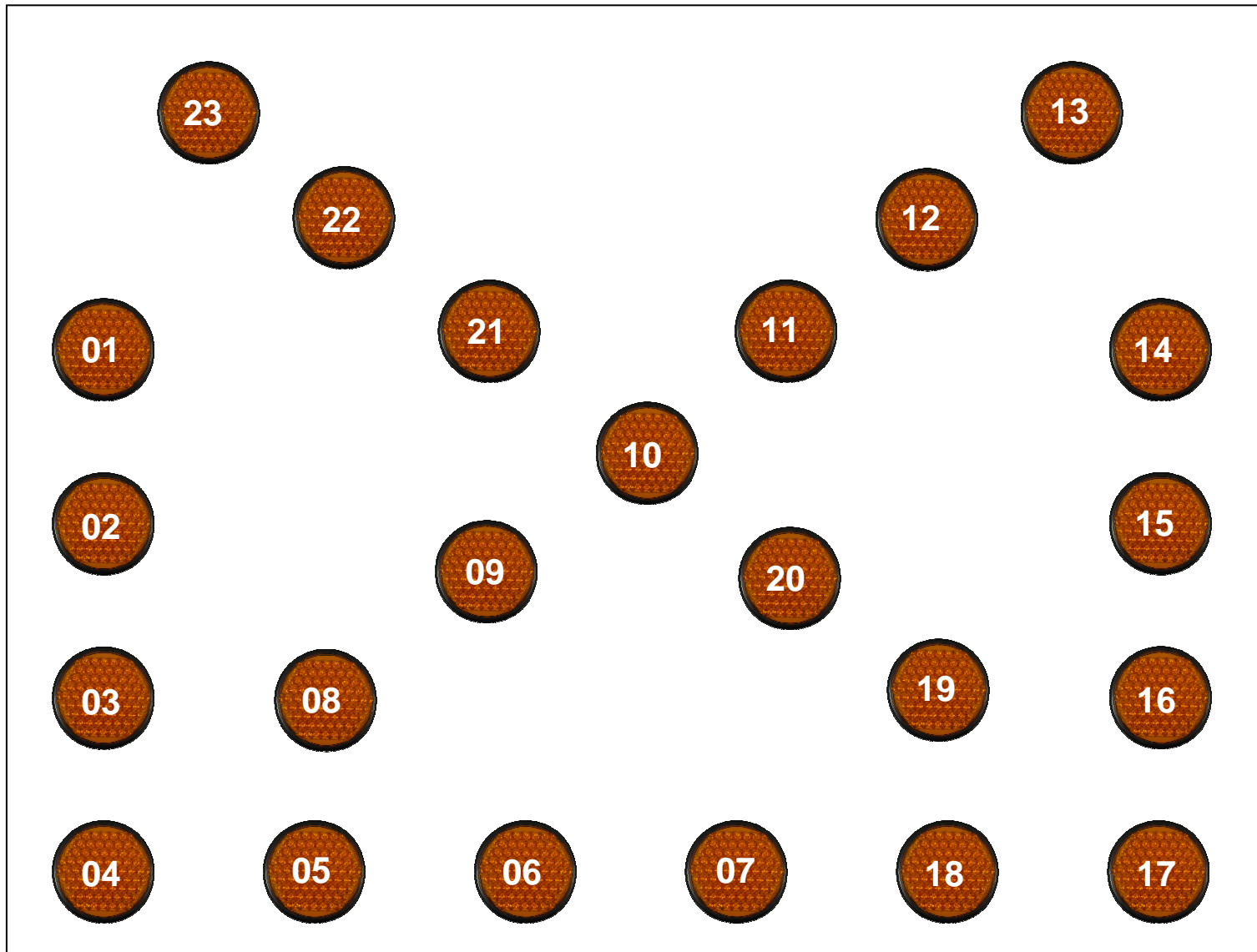
Exemple d'entrées informations



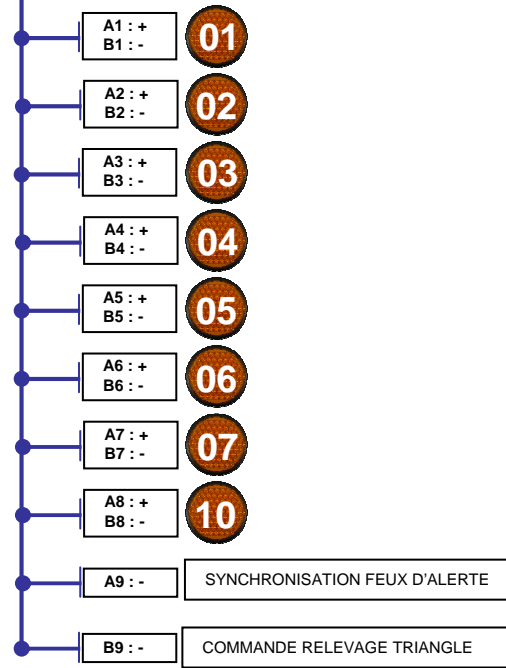
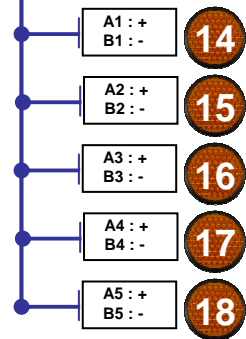
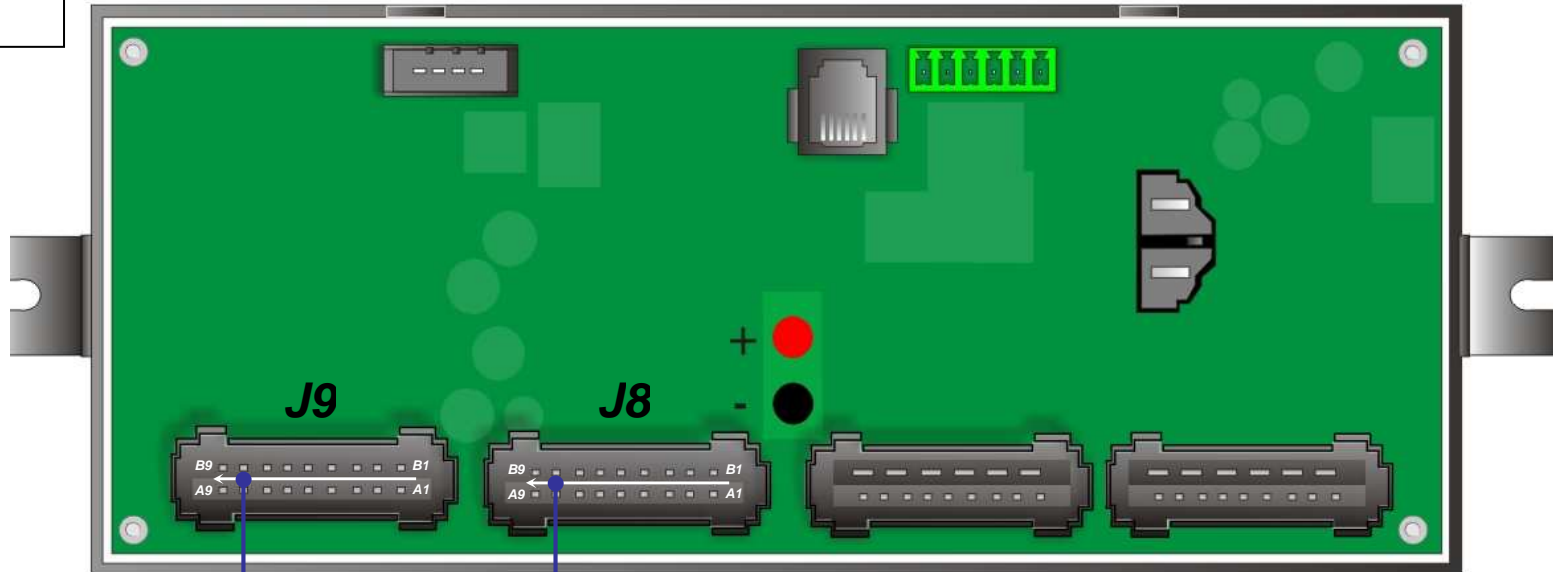
DETAILS
BRANCHEMENT
BLOC 6



REPÈRE
ET POSITION
DES FEUX



AFFECTATION DES
CONNECTEURS SUR
LE 8S14L

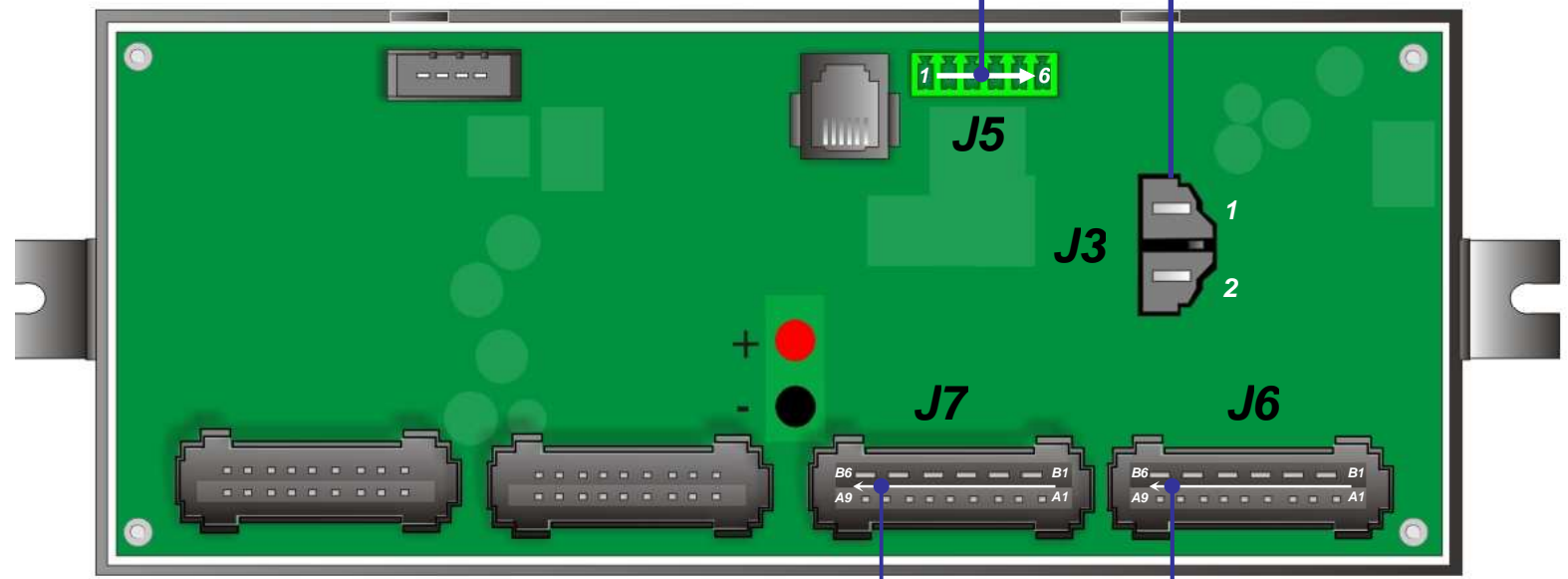


AFFECTATION DES
CONNECTEURS SUR
LE 8S14L



- 1 2
CAPTEUR FIN DE COURSE TRIANGLE HAUT
- 3 4
CAPTEUR FIN DE COURSE FLECHE HAUTE
- 5 6
CAPTEUR FIN DE COURSE FLECHE BASSE

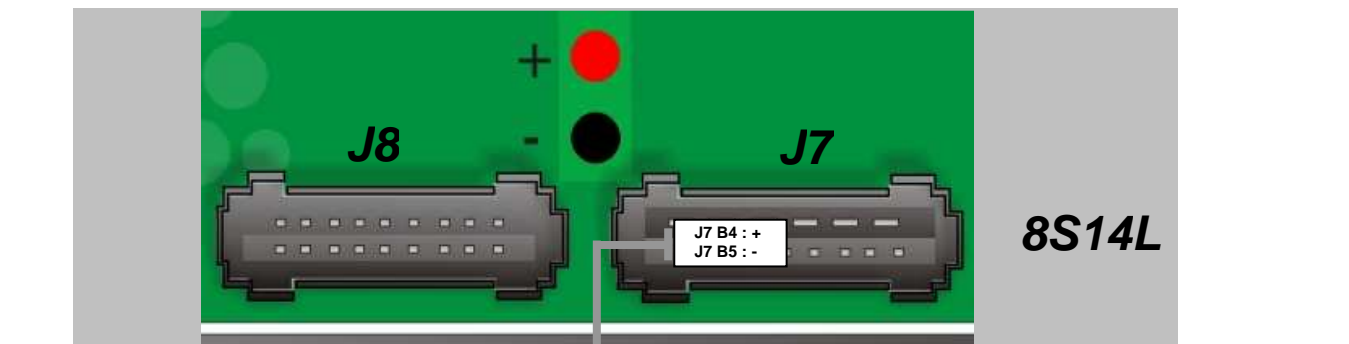
1 : + VERIN RELEVAGE FLECHE
2 : - VERIN RELEVAGE FLECHE



- FEUX BLEUS (OPTION) : GYROPHARES OU FEUX A ECLATS B1 : +
B2 : -
- ALARME EXTERIEURE B3 : +
B2 : -
- ALIMENTATION PERMANENTE TRIANGLE B4 : +
B5 : -

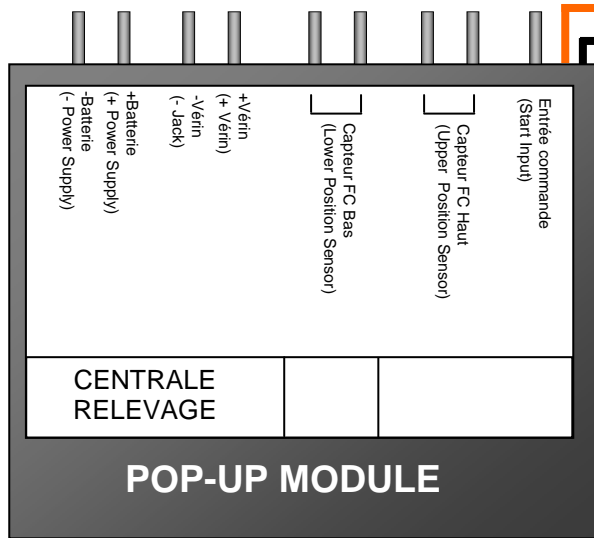
- B1 : + B2 : -
- B3 : + B2 : - ALIMENTATION FEUX D'ALERTE
- B4 : + 08 09 11 12 13
B5 : -
- B6 : + 19 20 21 22 02
B5 : -

ALIMENTATION
MODULES DE
COMMANDE
TRIANGLE



ALIMENTATION CENTRALE
A RELEVAGE TRIANGLE

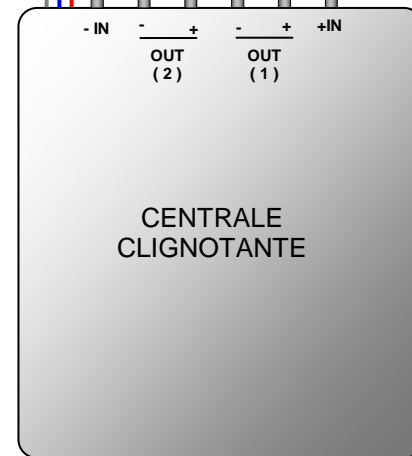
J7 B4 : +
J7 B5 : -



FIL ORANGE

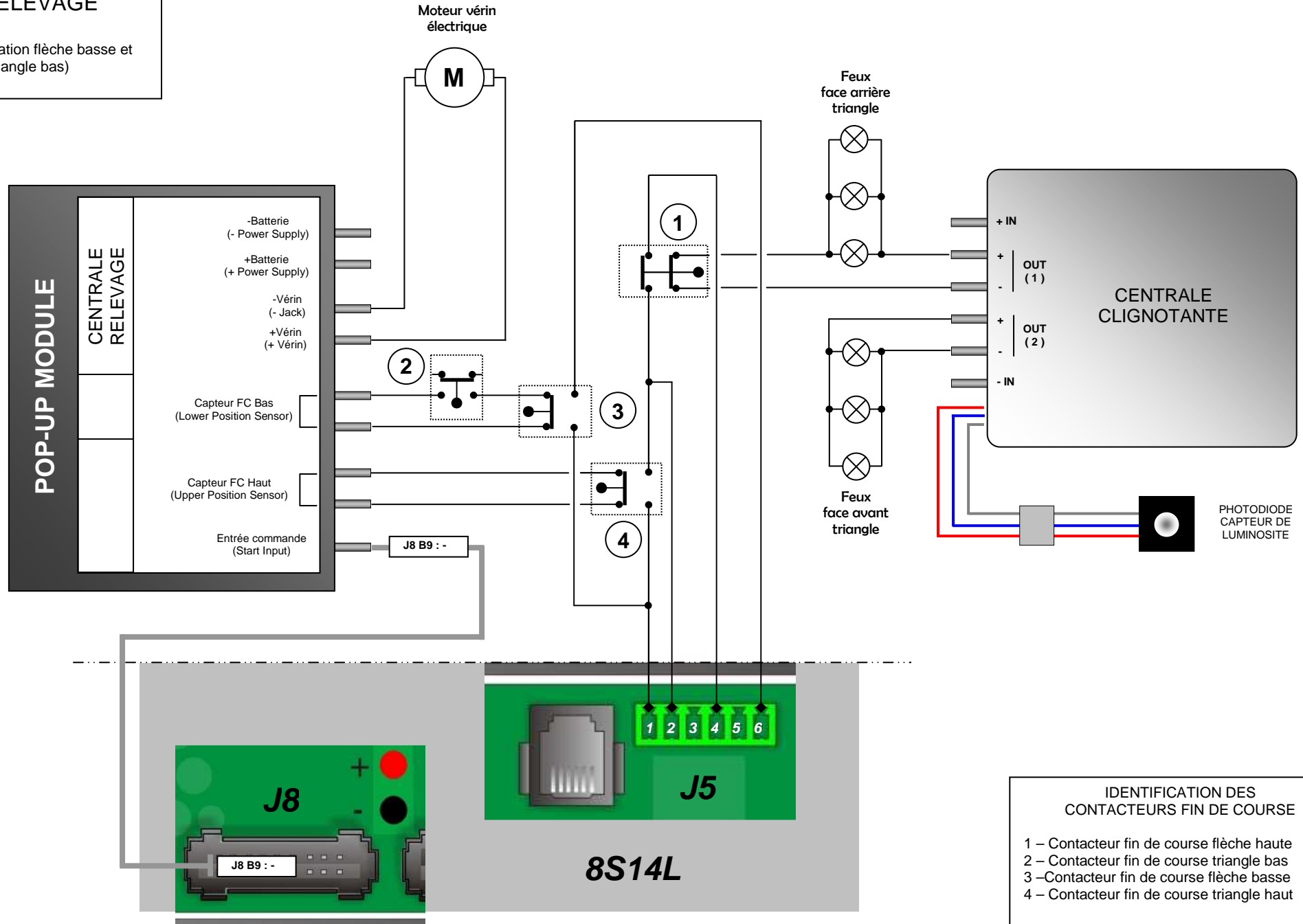
FIL NOIR

CONNECTEUR
CAPTEUR DE
LUMINOSITE



CINEMATIQUE TRIANGLE A RELEVAGE

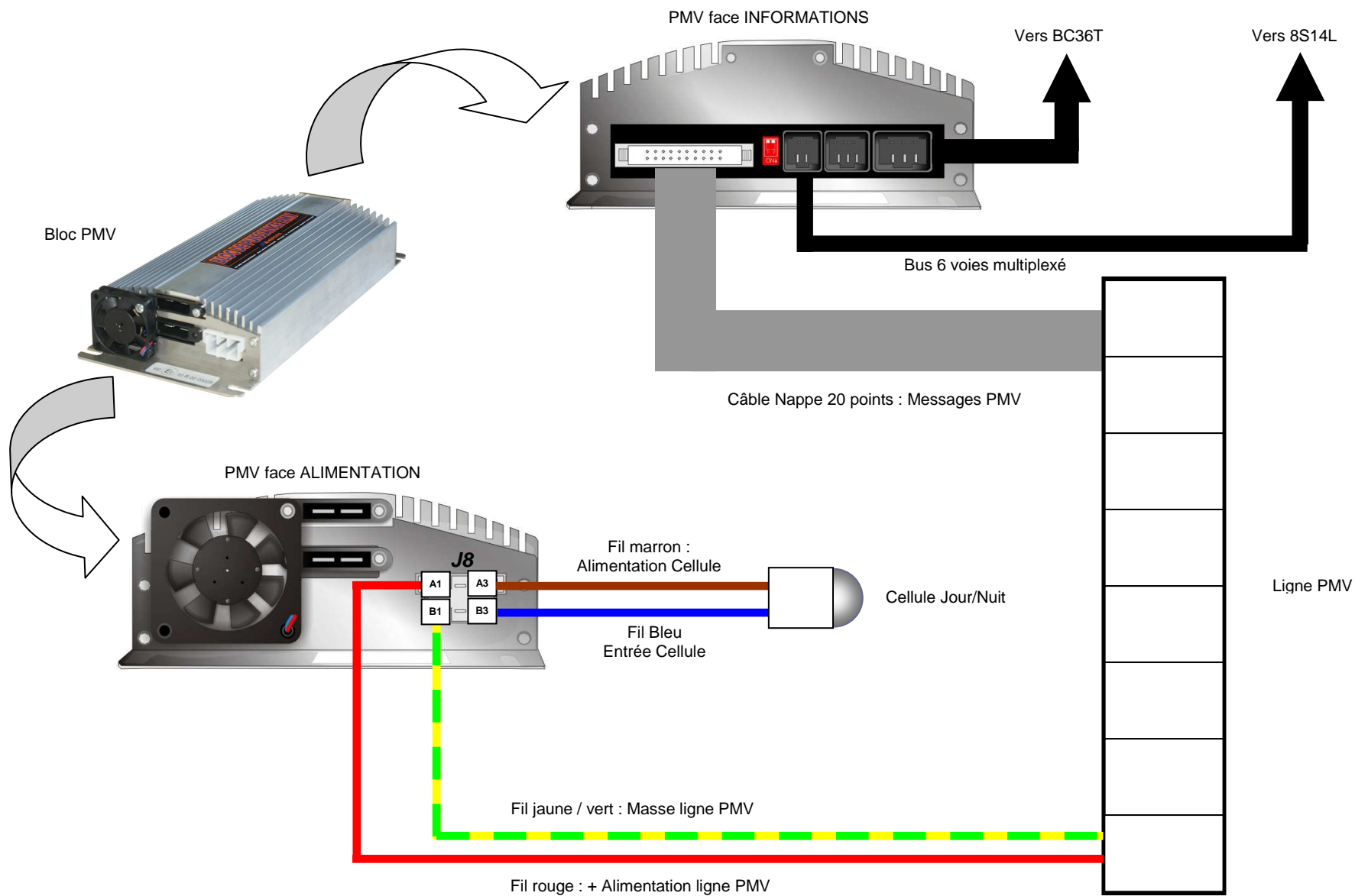
(Représentation flèche basse et triangle bas)



IDENTIFICATION DES CONTACTEURS FIN DE COURSE

- 1 – Contacteur fin de course flèche haute
- 2 – Contacteur fin de course triangle bas
- 3 – Contacteur fin de course flèche basse
- 4 – Contacteur fin de course triangle haut

CONNEXIONS LIGNE PMV



SITUATION
FAISCEAU
LIGNE PMV

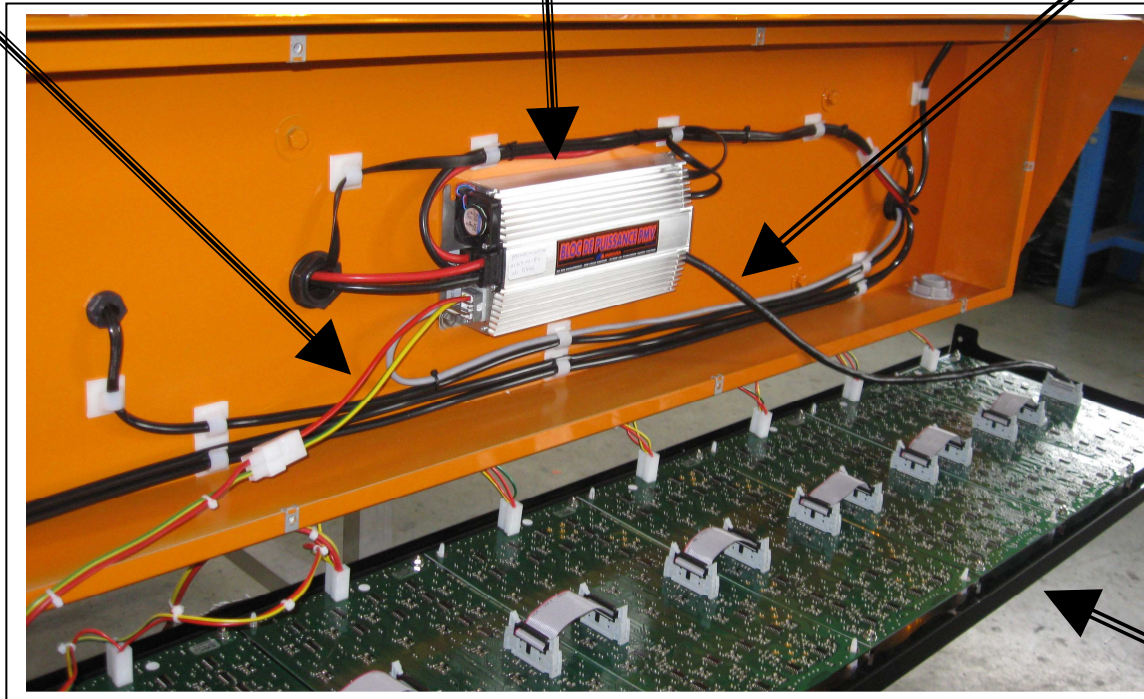


Le bloc PMV est situé dans le caisson, derrière la ligne PMV.

Faisceau d'alimentation de la ligne PMV

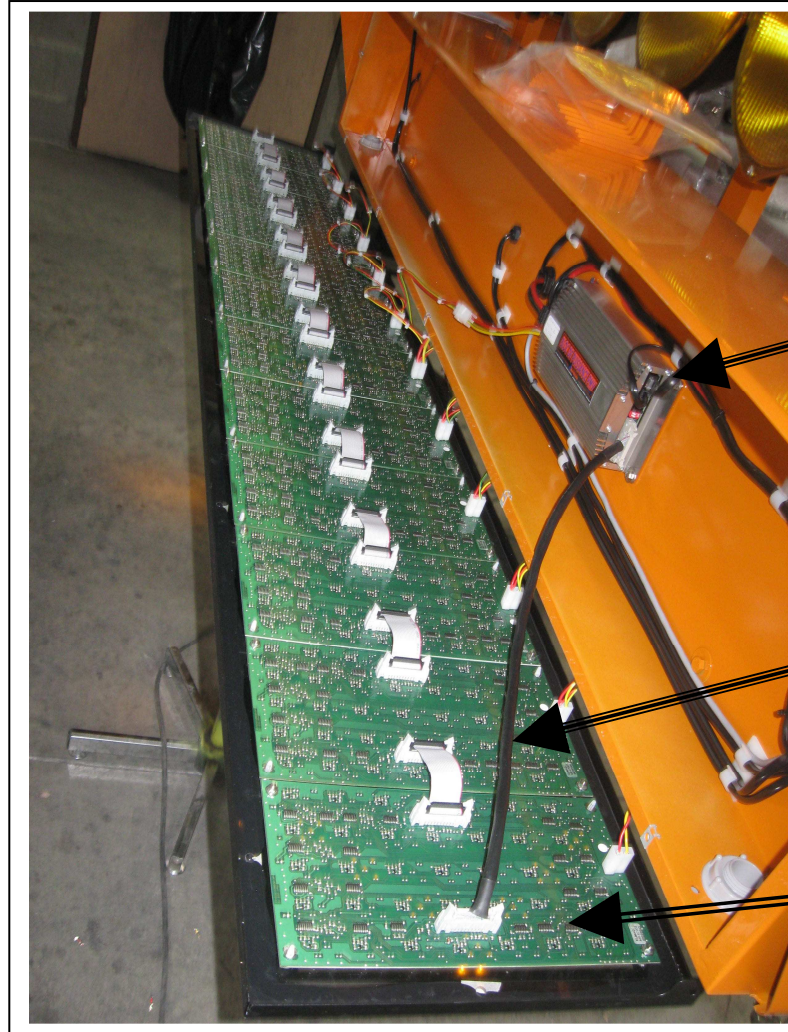
Bloc PMV

Câble Nappe 20 points : Messages PMV



Ligne cartes PMV

SITUATION
FAISCEAU
LIGNE PMV



Faisceau BUS

Câble Nappe 20 points : Messages

Ligne cartes PMV