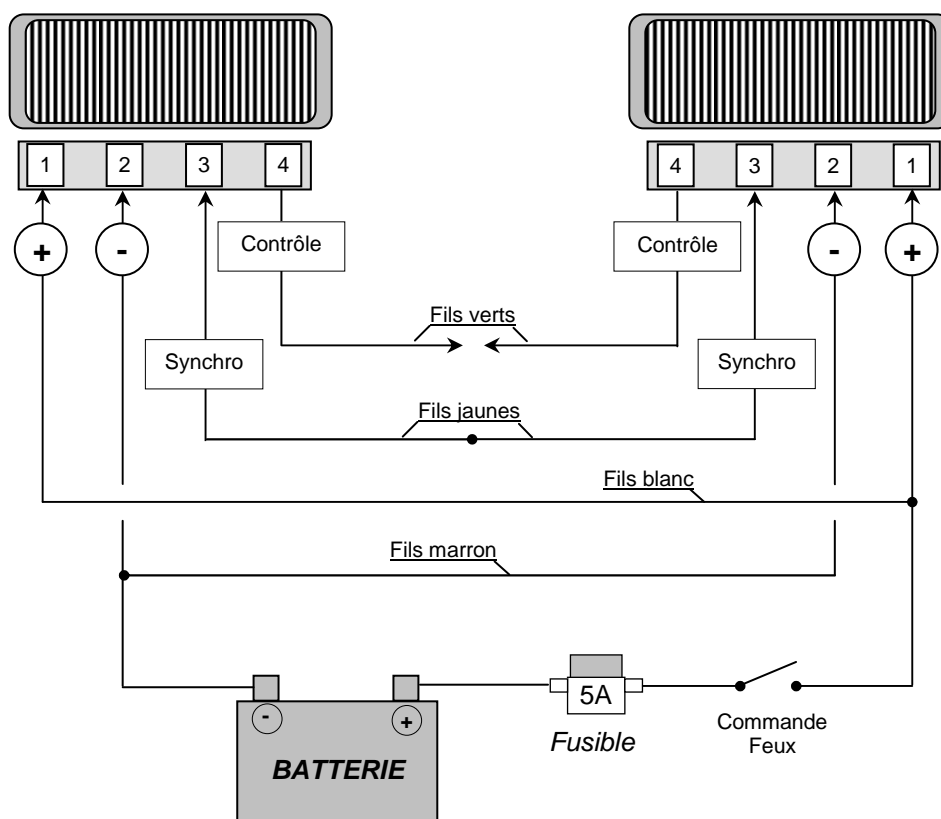


INSTALLATION FEUX LED HAUTE LUMINOSITE SPUTNIKNANO

- Feux de pénétration à Leds très haute luminosité.
- Tension d'alimentation de 9V à 32V
- Consommations par feu : 800mA/12V et 400mA/24V
- Centrale de clignotement intégrée Garantie 5 ans
- 5 modes disponibles
- Boitier en aluminium
- Optique en polycarbonate
- Connectique étanche TYCO MQS 4 pôles et longueur de câble de 0,2m (Pince : ERGO CRIMP HANDTOOL – n° AMP. 539635-1 // Partie fixe pour la pince : ERGO DIE MQS 0,5-0,75 – n° AMP 5-1579001-1)
- Indice de protection IP5K4K9K

Homologations

- ECE-R65 : XB1 (E1) 00 2409 – (bleu)
- CEM : 72/245/EWG : e103 4972



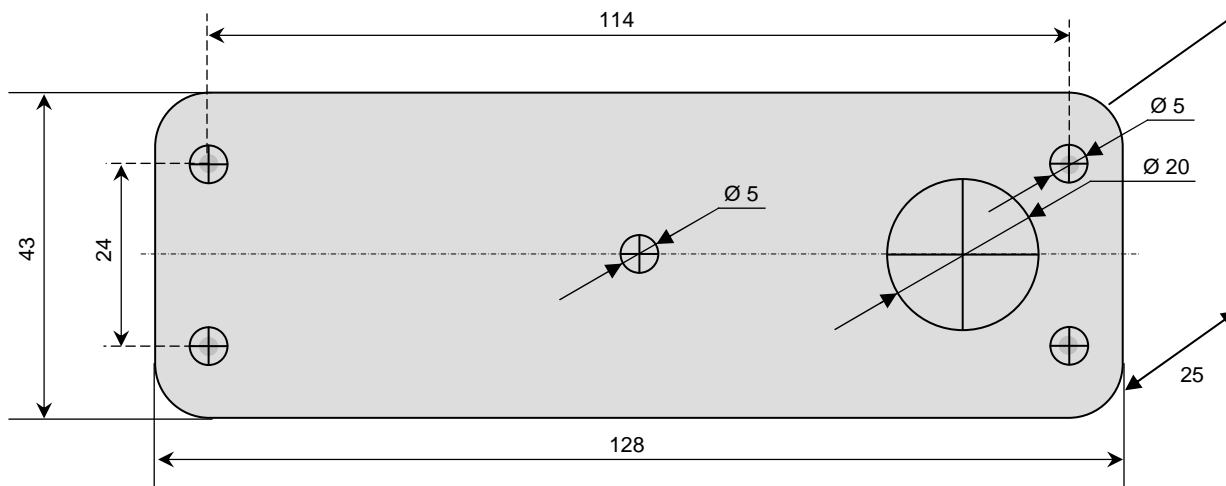
5 modes de clignotements sont possibles. Il est nécessaire que les feux soient sous tension avant d'effectuer l'opération de sélection du mode de clignotement.

Opération de sélection

Relier les fils verts (N°4) des 2 feux au « + » Batterie. Les modes de clignotement défilent. Lorsque le mode de clignotement est atteint, retirer les fils verts du « +Batterie »).

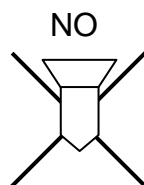
Attendre quelques secondes avant de mettre le système hors tension pour mémoriser le mode de clignotement.

GABARIT DE PERCAGE FEU VUE AVANT



ATTENTION!

Un trou d'aération équipé d'une membrane est situé au milieu de la face arrière. Il est repéré par le symbole :



Ce trou ne doit jamais être recouvert ni être utilisé comme point de fixation. Pour la fixation, seuls les trous situés aux quatre coins du feu doivent être utilisés.

Le feu ne doit en aucun cas être ouvert.

En cas de non respect de ces consignes, aucune garantie ne pourra s'appliquer.

ATTENTION!

En raison de la très forte puissance lumineuse, ne jamais regarder directement les feux lorsque ceux-ci sont allumés.