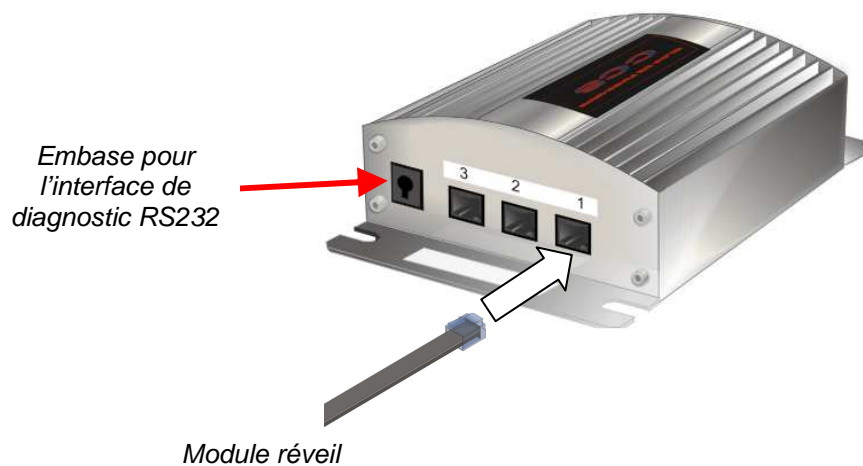


Sélection des programmes standards CCS 6

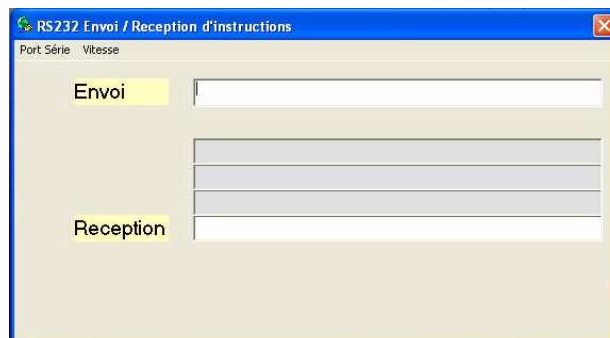
Il existe 46 programmes standards CCS6 regroupés dans un fichier système nommé : CCS6_V8.3.hex

Ce fichier est enregistré à l'aide du logiciel PARA CCS 2009 (voir documentation du logiciel).

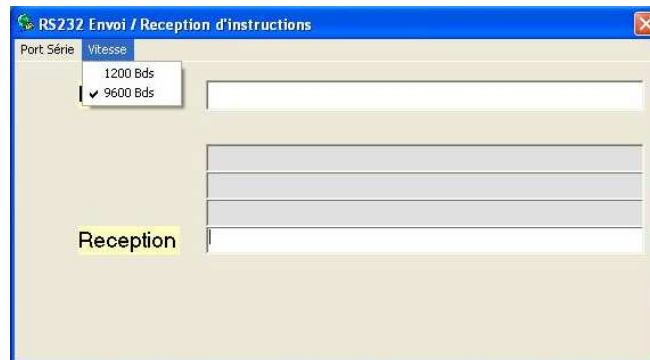
Connecter le module réveil sur l'embase I2C N°1. Alimenter le bloc.



- Retirer le cache plastique de l'emplacement connexion Interface RS232.
- Connecter l'interface RS232.
- Mettre le CCS6 sous tension.
- Lancer le logiciel RS232.



- Vitesse de transmission sur 9600 Bds.



ATTENTION : Il est impératif d'avoir sélectionné le port série approprié.

- Sur la ligne « Envoi », entrer le code du programme sélectionné et appuyer sur la touche « ENTREE ».

Code hexadécimal à entrer sur ligne envoi	Numéro décimal du programme	Code hexadécimal à entrer sur ligne envoi	Numéro décimal du programme
K0001	1	K0018	24
K0002	2	K0019	25
K0003	3	K001A	26
K0004	4	K001B	27
K0005	5	K001C	28
K0006	6	K001D	29
K0007	7	K001E	30
K0008	8	K001F	31
K0009	9	K0020	32
K000A	10	K0021	33
K000B	11	K0022	34
K000C	12	K0023	35
K000D	13	K0024	36
K000E	14	K0025	37
K000F	15	K0026	38
K0010	16	K0027	39
K0011	17	K0028	40
K0012	18	K0029	41
K0013	19	K002A	42
K0014	20	K002B	43
K0015	21	K002C	44
K0016	22	K002D	45
K0017	23	K002E	46

Pour vérifier que le programme a été validé par le bloc, entrer la commande V sur la ligne ENVOI. Le code hexadécimal du programme actif s'affiche sur la ligne réception.