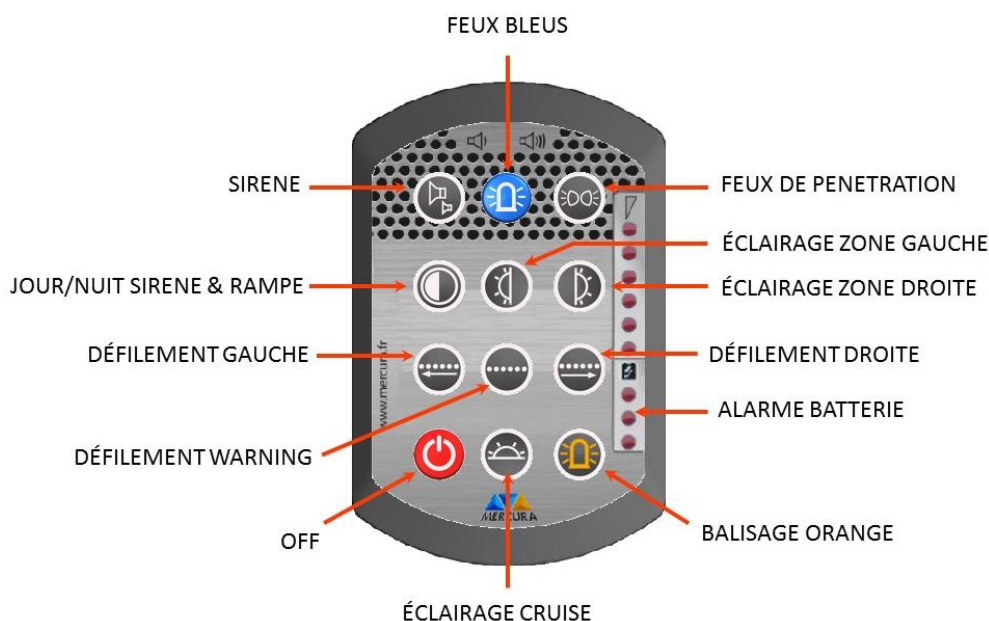
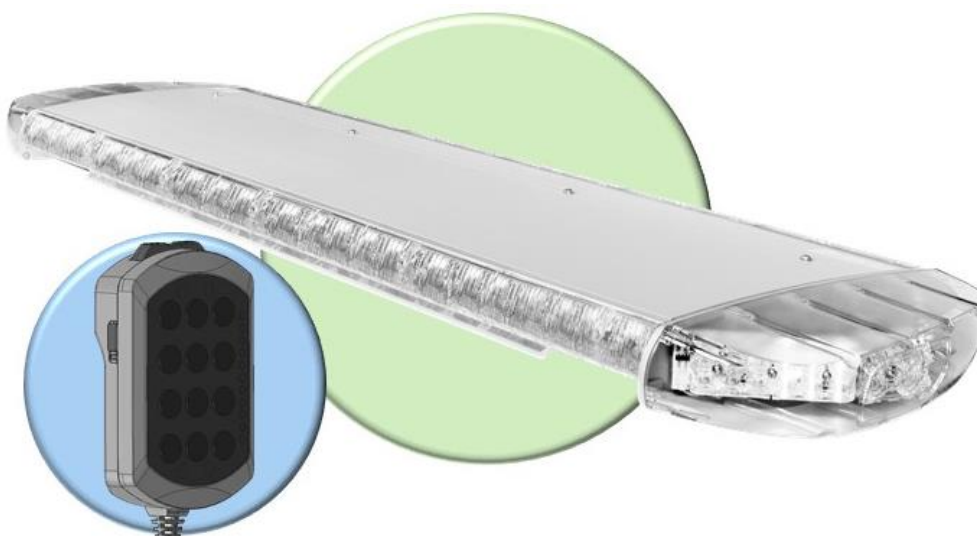


UTILISATION RAMPE W3 SPA



IDENTIFICATION : MU-0919-RAM Indice A
CODE : 34334-00
03/09/2020
FRANÇAIS

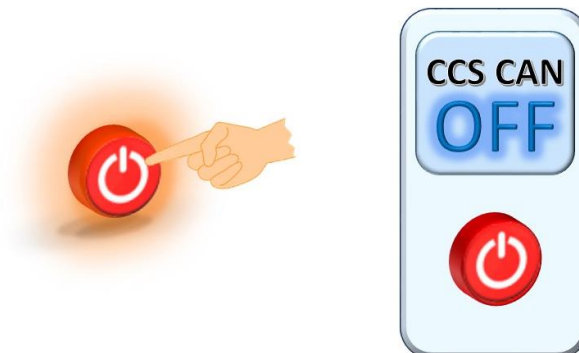
© MERCURA , tous droits réservés

Pour les questions techniques, veuillez contacter votre représentant commercial ou le Service Après Vente. Les droits d'auteur de ce document restent la propriété de MERCURA. La documentation contient des informations techniques qui ne peuvent être modifiées, copiées, reproduites, louées, complétées ou utilisées quelle qu'en soit la manière sans le consentement écrit préalable de MERCURA.

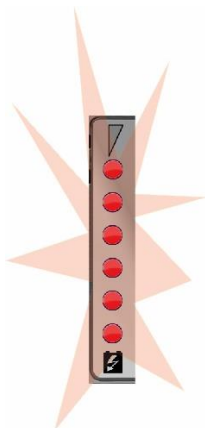
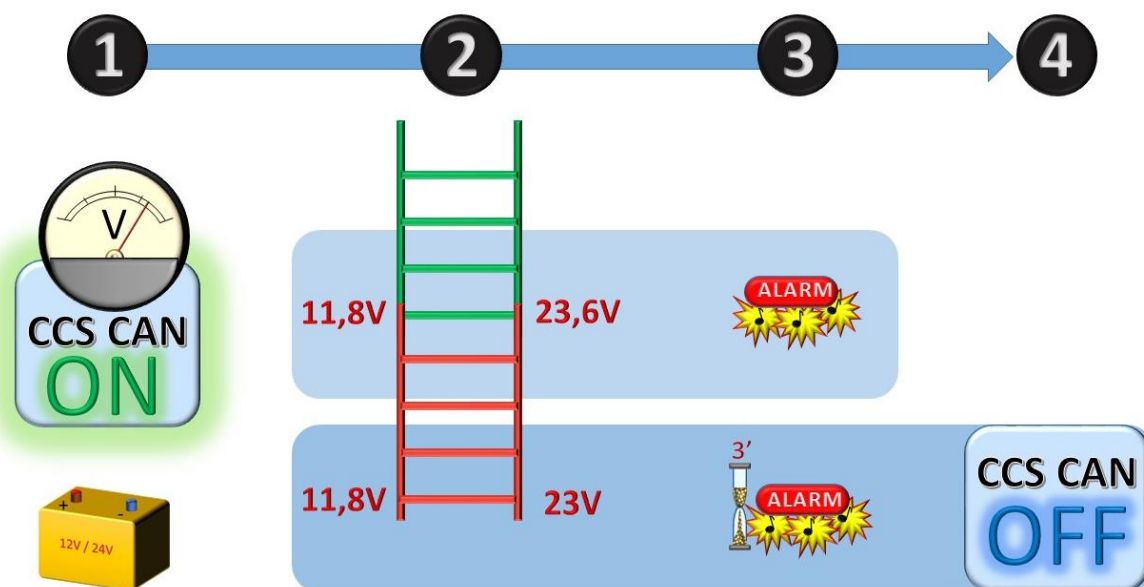
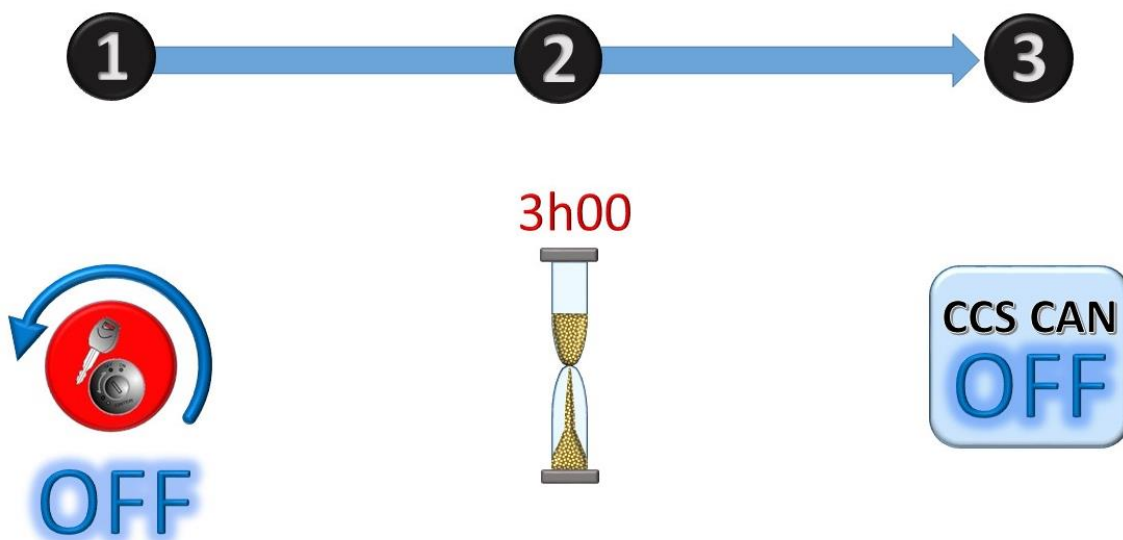
Nous nous réservons le droit d'apporter des modifications techniques.

www.mercura.fr

MISE SOUS TENSION



ARRET



COMMANDE DES EQUIPEMENTS



GYROPHARES/FEUX RAMPE BLEUS

Mise en route

- Appui sur bouton poussoir associé.
- ou automatiquement si: la fonction FEUXP est activée par bouton poussoir associé.

En mode Prioritaire et SPO uniquement

- ou automatiquement si la fonction SIRENE est activée par bouton poussoir associé.
- ou automatiquement si Maintien de la PEDALE CHEF D'AGRES (si branché), cette action maintient la fonction GYROPHARE BLEU active.

Arrêt

- Appui sur bouton poussoir associé.



GYROPHARES/FEUX RAMPE ORANGE

Mise en route

- appui sur bouton poussoir associé si gyrophare OFF, Bip d'erreur si appuie et Gyrophare/Feux bleus déjà ON

Arrêt

- appui sur bouton poussoir associé ou mise en route de gyrophare bleu



SIRENE PRIORITAIRE / SPO

Mise en route

Par bouton-poussoir associé.

- ou par PEDALE CHEF D'AGRES (Commande maintenu - si branché)
- ou par COMMODO KLAXON si FONCTION GYROPHARE BLEU ACTIVE

(Commande impulsional - si branché)

Extinction

- par bouton-poussoir associé
- ou désactivation de la fonction GYROPHARE BLEU
- ou si la fonction GYROPHARE BLEU est active et serrage du frein (Fonction « Park kill ») sauf lorsque la pédale chef d'agrès est active



SIRENE DSC

Mise en route

- Appui sur bouton poussoir associé si FONCTION GYROPHARE BLEU ACTIVE
- ou par PEDALE CHEF D'AGRES si FONCTION GYROPHARE BLEU ACTIVE. (Commande maintenu - si branché)
- ou par COMMODO KLAXON si FONCTION GYROPHARE BLEU ACTIVE (Commande impulsif - si branché)

Extinction

- appui sur bouton poussoir associé
- ou impulsion sur COMMODO KLAXON (si branché)
- ou Relâchement de la PEDALE CHEF D'AGRES (si branché)
- ou arrêt de la fonction GYROPHARE BLEU
- ou si la fonction GYROPHARE BLEU est active et serrage du frein (Fonction « Park Kill »)



JOUR/NUIT SIRENE

EN MODE PRIORITAIRE UNIQUEMENT (NON DISPONIBLE EN MODE SPO OU DSC)

Mise en route

- appui sur bouton poussoir associé

Arrêt

- appui sur bouton poussoir associé



JOUR/NUIT RAMPE

POUR TOUTES LES CONFIGURATIONS, PUISSANCE LUMINEUSE A 50% DU MODE JOUR

Mise en route

- appui sur bouton poussoir associé

Arrêt

- appui sur bouton poussoir associé



FEUX DE PENETRATIONS

Mise en route

- appui sur bouton poussoir associé.
 - ou automatiquement si: Fonction GYROPHARE BLEU active, le FREIN A MAIN est desserré
- Lorsque le frein à main est serré, il est possible de forcer la mise en route des Feux de Pénétration si la touche Feux de Pénétration est maintenue appuyée pendant plus de 3 secondes

Arrêt

- appui sur bouton poussoir associé.
- ou automatiquement si: Fonction GYROPHARE BLEU active, le FREIN A MAIN est serré.
- ou arrêt de la fonction GYROPHARE BLEU



BALISAGE FEUX ORANGE OU WARNING

Mise en route

- appui sur bouton poussoir associé
- ou automatiquement si : Fonction GYROPHARE BLEU active, le FREIN A MAIN est serré
- ou automatiquement si : FREIN A MAIN serré, la fonction GYROPHARE BLEU est activée

Arrêt

- appui sur bouton poussoir associé.
- ou automatiquement si : Fonction GYROPHARE BLEU active, le FREIN A MAIN est desserré.
- ou mise en route de fonction balisage DROITE ou GAUCHE (si présentes).
- ou si la fonction GYROPHARE BLEU est désactivée



BALISAGE VERS LA DROITE OU VERS LA GAUCHE

Mise en route

- appui sur bouton poussoir associé

Arrêt

- appui sur bouton poussoir associé
- ou automatiquement s'il y a sélection d'un autre mode de défilement (Balisage Warning, droite et gauche)



CRUISE OU



MAINTENU + APPUIE SUR



SI TOUCHE



NON PRESENTE DANS LA CONFIGURATION

POUR TOUTES LES CONFIGURATIONS, LA PUISSANCE LUMINEUSE DES FEUX BLEUS EN MODE CRUISE EST DE 10% DE LA PUISSANCE MAXIMALE

Mise en route

- Appui sur bouton poussoir associé si fonctions suivantes sont OFF : Gyrophares/feux rampe bleus ou Gyrophares/feux rampe orange ou Sortie Balisage Warning/ droite/ gauche

Arrêt

- Appui sur bouton poussoir associé
- Ou Mise en route des fonctions Gyrophares/feux rampe bleus ou Gyrophares/feux rampe orange ou Sortie Balisage Warning/ droite/ gauche



PROJECTEUR GAUCHE



PROJECTEUR DROIT



PROJECTEUR DROIT/GAUCHE

Mise en route

- Appui sur bouton poussoir associé

Arrêt

- Appui sur bouton poussoir associé

ENTREES SYSTEME

+APC/TEMOIN DE CHARGE

- Entrée +APC réveil le système
 - Le témoin de charge est réalisé par mesure de la tension de la batterie auxiliaire. Il est possible d'arrêter le système même si le témoin de charge est actif
 - Temporisation avant d'arrêt système témoin de charge OFF : 3 heures
-

FREIN A MAIN

- Entrée frein à main réveil le système
 - L'entrée frein à main permet le démarrage automatique de fonctions telles que : Les feux de pénétrations, Le balisage (Feux orange) ou Warning, l'arrêt de la sirène (Fonction Park Kill)
-> Voir descriptif des fonctions concernées
-

CHEF D'AGRES/KOMODO

- Entrées « Pédale Chef d'Agrès » ou komodo -> réveil le système
 - Utilisées pour piloter la sirène (Voir descriptif de la commande sirène)
-

CLIGNOTANT GAUCHE

- Entrées clign gauche -> réveille le système
 - Recopie du clignotant gauche, actif uniquement si pas de balisage, pas de feux orange, pas de feux bleus ou pas de mode croisière
-

CLIGNOTANT DROIT

- Entrées clignotant droit -> réveille le système
 - Recopie du clignotant droit, actif uniquement si pas de balisage, pas de feux orange, pas de feux bleus ou pas de mode croisière
-

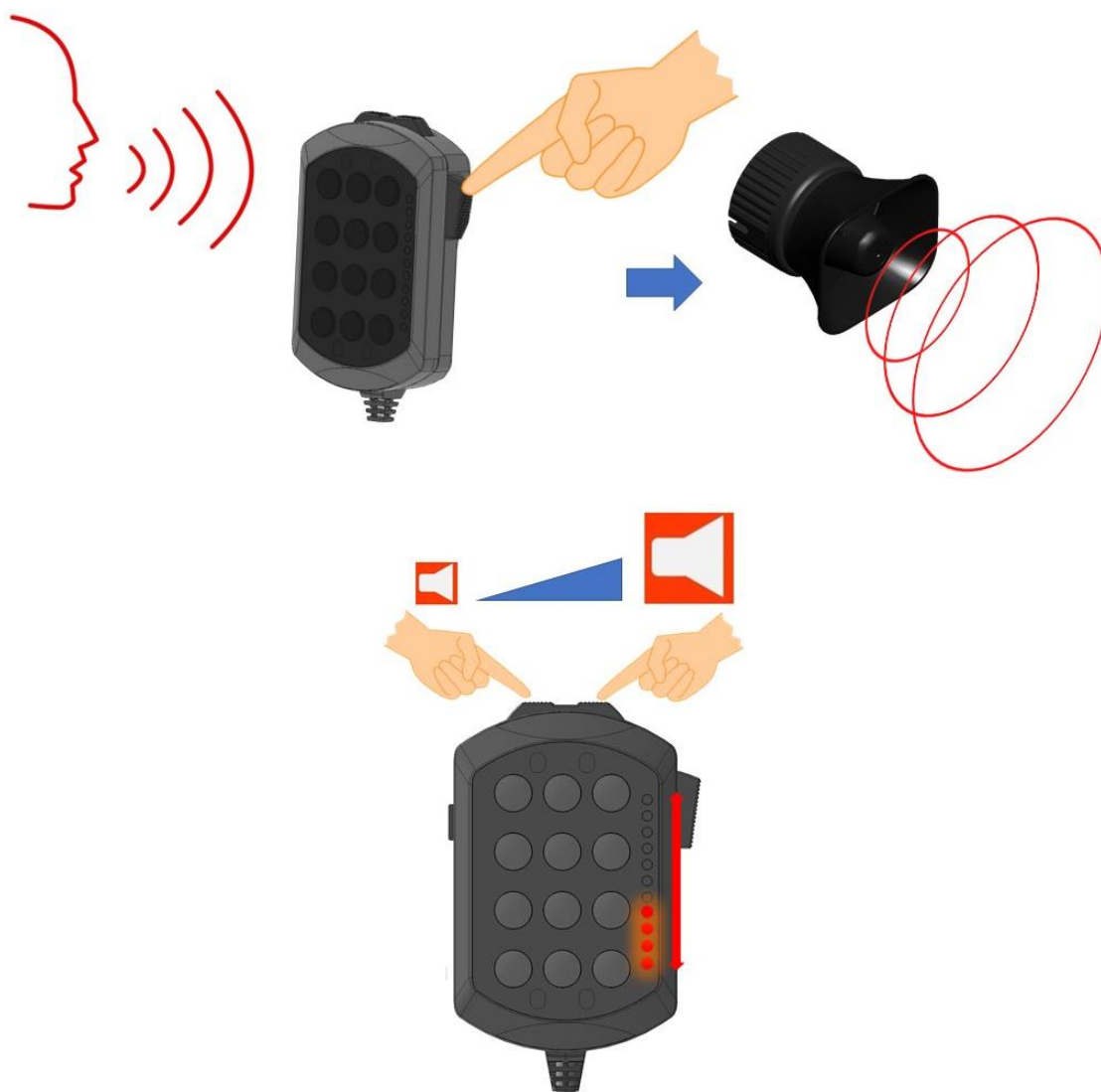
MODE BLEU TRIPLEFLASH

Change le mode de fonctionnement des feux bleus. Fonctionne par défaut en mode rotatif
l'activation de cette entrée bascule en mode de fonctionnement triple flash

MODE SPO

Lorsque cette entrée est active le jour/nuit de la sirène n'est plus actif, seul le jour nuit de la rampe est fonctionnel

FONCTION SPA



www.mercura.fr

DYSFONCTIONNEMENTS D'UNE COMMANDE

Les alimentations des accessoires et équipements reliés au système CCS Mercura sont protégées contre les court-circuits.

Remarques :

- Une touche peut commander plusieurs sorties (gyrophares, feux de pénétration) :
- La touche associée clignotante indique qu'au moins une des sorties est en défaut.
- Seule la sortie en défaut est coupée.

DYSFONCTIONNEMENT SUR UNE SORTIE COMMANDEE

Lorsqu'un équipement est en défaut, le dysfonctionnement est visualisé sur le boîtier de commande. La touche associée à l'équipement clignote accompagnée de 3 bips sonores. Sa commande est coupée afin de protéger le matériel et son faisceau.

Pour la réactiver, il est nécessaire d'appuyer sur le bouton-poussoir. Si le défaut persiste, la led clignote de nouveau.

Les défauts détectés sur la sortie haut-parleur sont :

- Charge ouverte (non consommation du haut-parleur suite à coupure)
- Court-circuit

DYSFONCTIONNEMENT SUR UNE SORTIE PERMANENTE

Les alimentations permanentes destinées aux radios, ordinateurs, équipements vidéo, etc... sont protégées de la même manière que les équipements commandés. L'affichage d'un défaut sur une sortie permanente diffère également puisqu'il n'y a pas de bouton-poussoir associé. Le défaut est visualisé au niveau du bouton-poussoir ON / OFF du boîtier de commandes et est accompagné d'un signal sonore de 3 bips.

Pour réinitialiser une sortie permanente en défaut, il est nécessaire d'éteindre le système et de l'allumer de nouveau via le bouton-poussoir ON / OFF.

Pour réinitialiser une sortie permanente en défaut, il est nécessaire d'éteindre le système et de l'allumer de nouveau via le bouton-poussoir ON / OFF.

SERVICE APRES-VENTE

Le **SERVICE APRES-VENTE** est à votre disposition pour toute information technique :

- site web: <http://www.mercura.fr>
- Courrier électronique : support@mercura.fr
- Téléphone : +33 (0)2 54 702 702

Dans un esprit d'amélioration continue, nos employés sont à votre disposition pour répondre à toutes les questions que vous pourriez avoir concernant l'installation et l'utilisation de nos produits.