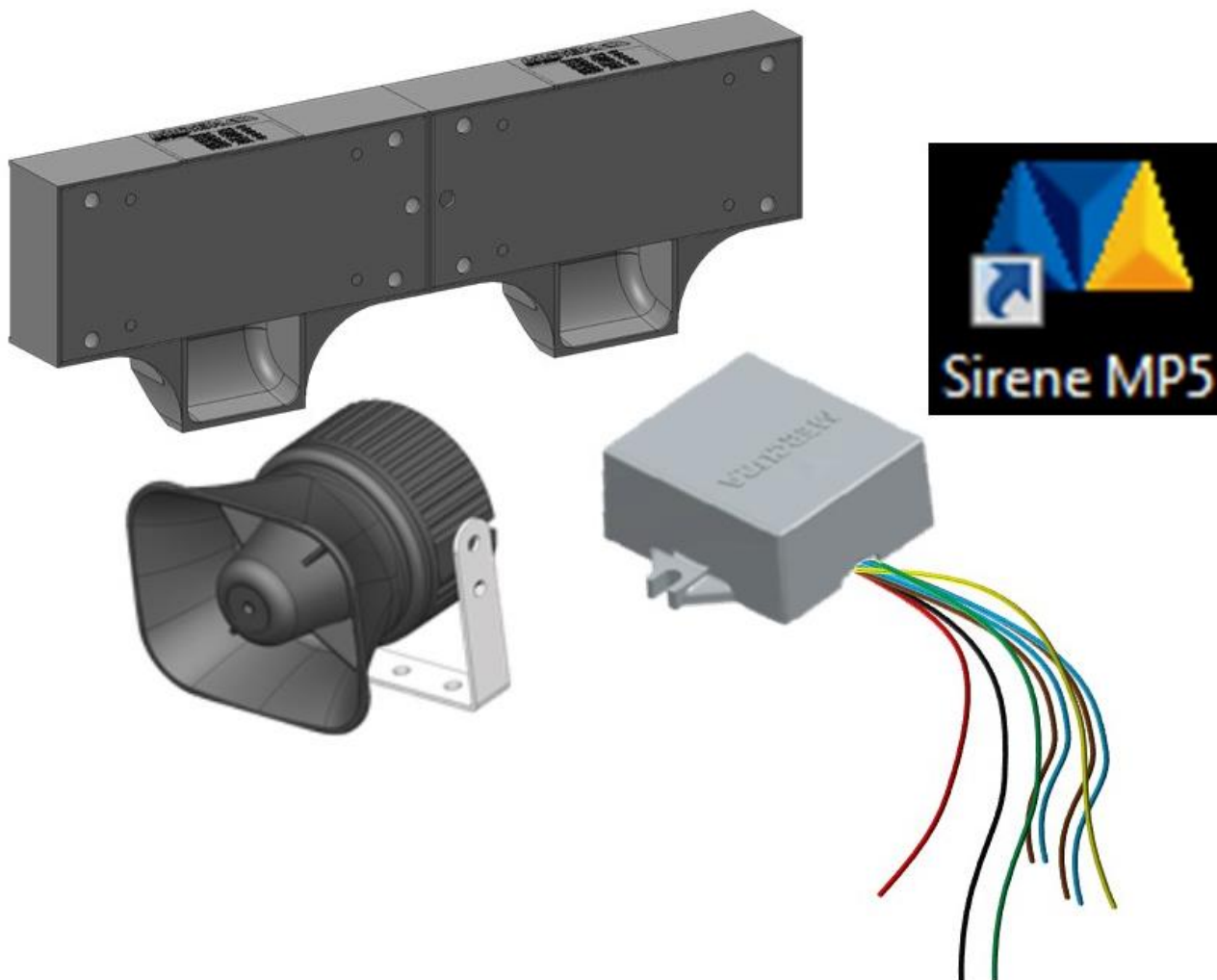

ENREGISTREMENT ET UTILISATION LOGICIEL SIRENE MP5 MP5 SIREN SOFTWARE REGISTRATION AND USING

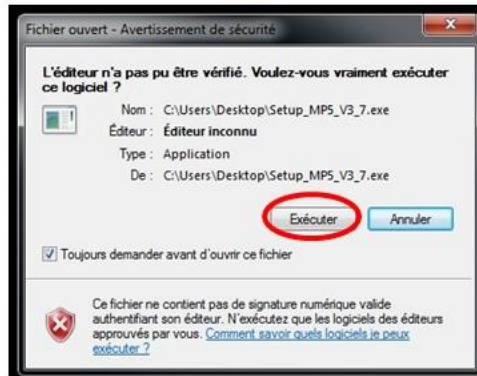


DEMANDE DE LICENCE / LICENCE REQUEST

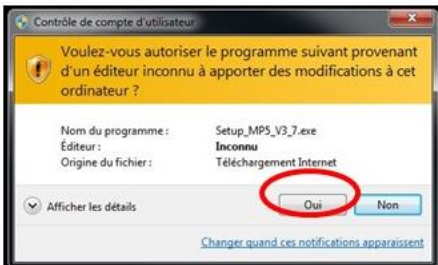
1



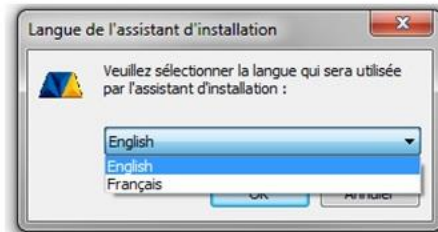
2



3



4



5



6



7



8



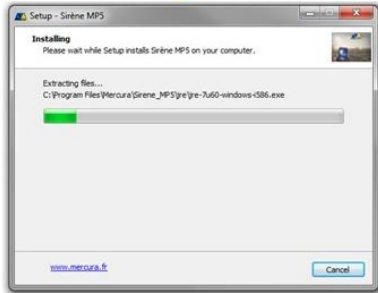
9



10



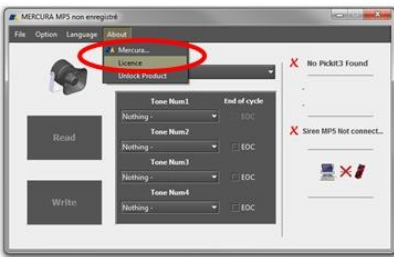
11



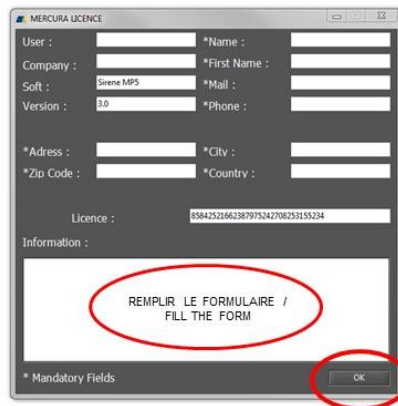
12



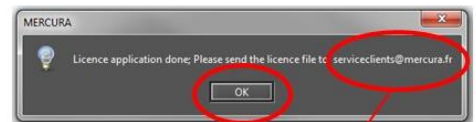
13



14

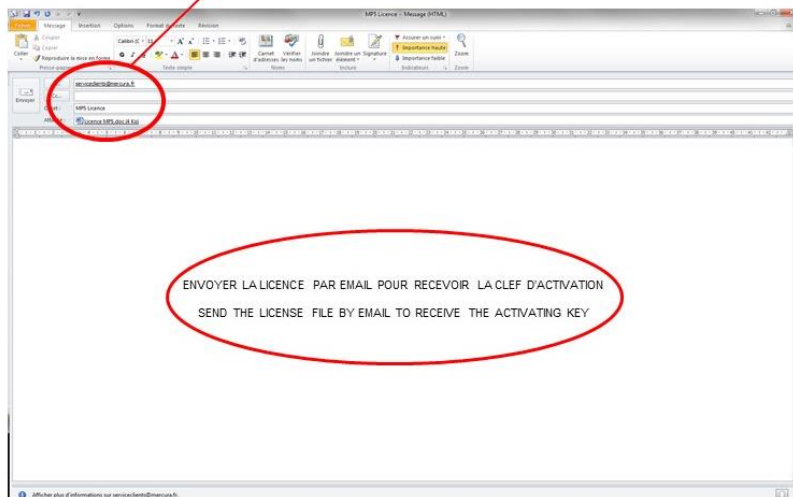


15



NOTER L'ADRESSE EMAIL A LAQUELLE ENVOYER LE FICHIER DE DEMANDE DE LICENCE
NOTE THE EMAIL WHERE TO SEND THE LICENCE FILE

16



⇒ UNE FOIS LE FICHIER D'INFORMATION LICENCE REÇU PAR EMAIL /ONCE INFORMATION LICENCE FILE RECEIVED BY EMAIL BACK

17

MERCURA SYNERGIE Information Licence

Nom de l'utilisateur lors de l'installation:	Logiciel installé:
Nom de la Société lors de l'installation:	SIRENE MP5
Identifiant de Licence:	Version du logiciel:
85642521662287975242708253155234	3.0
Nom Correspondant:	Société Correspondant:
Prenom Correspondant:	Adresse Correspondant:
Adresse Mail Correspondant:	Code Postal Correspondant:
Telephone Correspondant:	Ville Correspondant:
	Pays Correspondant:

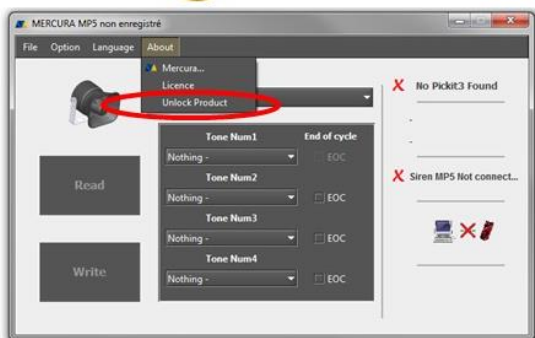
Cléf de déverrouillage:
260424827322081487215557050406953235910554483108

MERCURA SYNERGIE
LES SPECIALISTES EN SYSTEME DE COMMANDE ET DE GESTION D'ENERGIE

ACTIVATING KEY

Cléf de déverrouillage:
260424827322081487215557050406953235910554483108

18



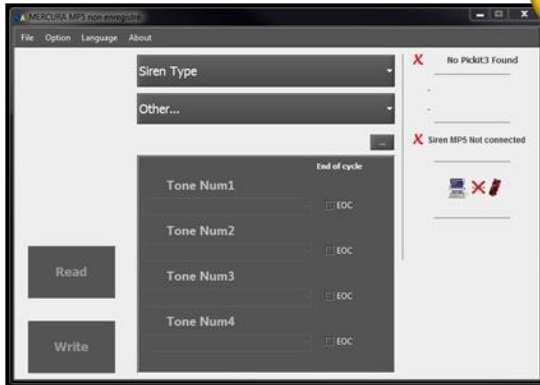
19



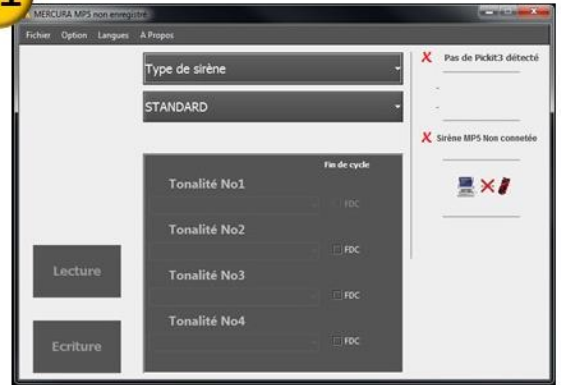
CLEF D'ACTIVATION :
ACTIVATING KEY

⇒ LE LOGICIEL MP5 EST DEVERROUILLE ET PRÊT A ÊTRE UTILISÉ /SIRENE_MP5 SOFTWARE IS UNLOCKED AND READY TO BE USED.

20



21

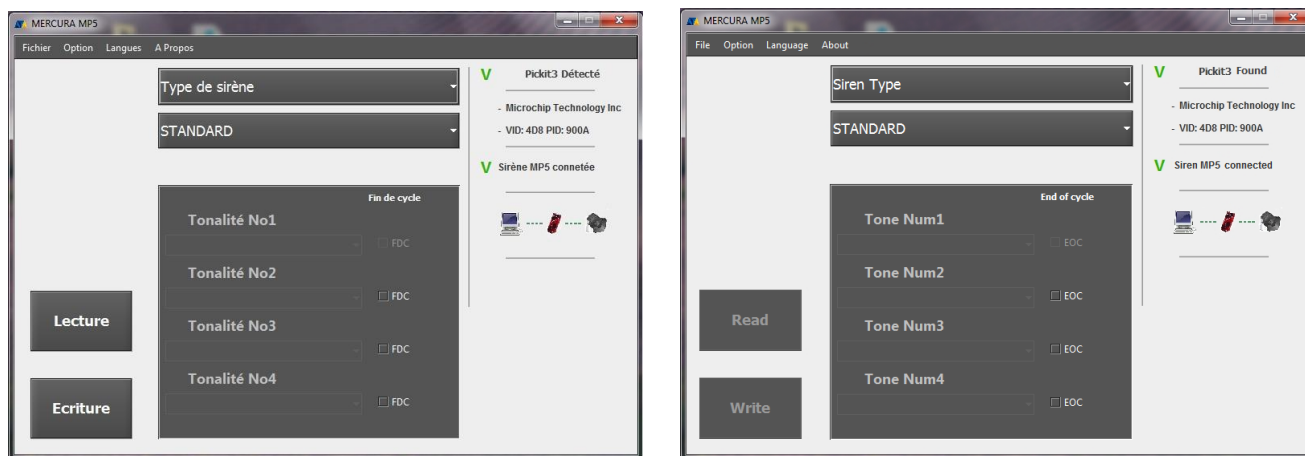


- ⇒ CONNECTER LE CABLE USB DE L'INTERFACE PICK IT SUR L'ORDINATEUR ET LA SONDE PICK-IT SUR LE MODULE SIRENE.
- ⇒ CONNECT THE PICK-IT INTERFACE USB CORD TO THE COMPUTER AND THE PICK-IT SENSOR TO THE SIREN MODULE.

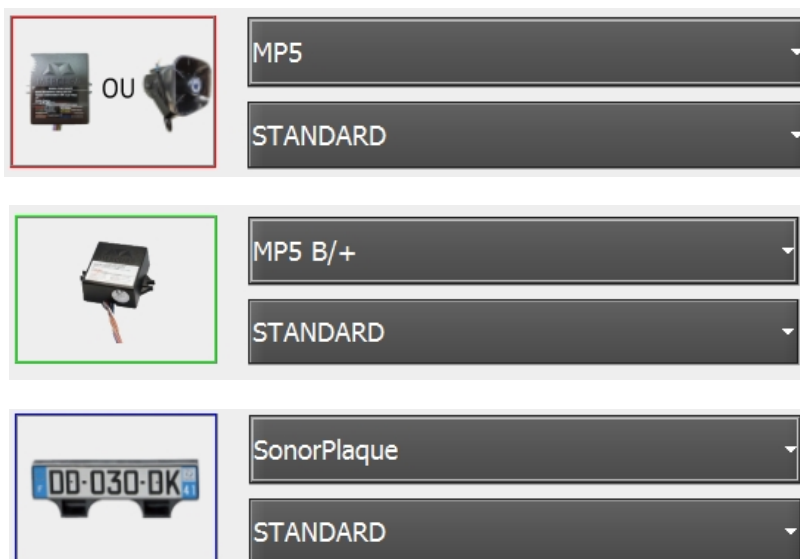


INTERFACE D'UTILISATION DU LOGICIEL SIRENE MP5/ SIRENE MP5 SOFTWARE USING INTERFACE

UNE FOIS LE PICK-IT ET LA SIRENE CONNECTES/ ONCE PICK-IT AND MP5 SIREN CONNECTED



TYPE DE SIRENE : MENU DE SELECTION DU MODULE SIRENE A CONFIGURER
SIREN TYPE: MP5 SIREN MODULE SELECTION MENU TO CONFIGURE



STANDARD : MENU DE TONALITES STANDARDS MERCURA. D'AUTRES CHOIX SPECIFIQUES SONT DISPONIBLES.
STANDARD: MENU WITH MERCURA STANDARD SIREN TONS. OTHERS SPECIFIC SELECTIONS ARE AVAILABLE.

4 TONALITES DE SIRENE PEUVENT ÊTRE CHOISIES DANS LA LISTE.
4 SIREN TONES CAN BE CHOSEN AMONG THE LIST.

FDC: FIN DE CYCLE. LAISSE LA TONALITE SELECTIONNEE TERMINER SON CYCLE DE FONCTIONNEMENT.
EOC: END OF CYCLE. LET SELECTED TONE TO FINISH ITS RUNNING CYCLE.

LECTURE : LIT LES TONALITES A PARTIR DE LA SIRENE MP5 CONNECTEE.
READ: READ TONES FROM CONNECTED MP5 SIREN.

ECRITURE: CHARGE LES TONALITES SELECTIONNEES DANS LE MODULE SIRENE MP5 CONNECTE.
WRITE: LOAD SELECTED TONES TO CONNECTED MP5 SIREN MODULE.