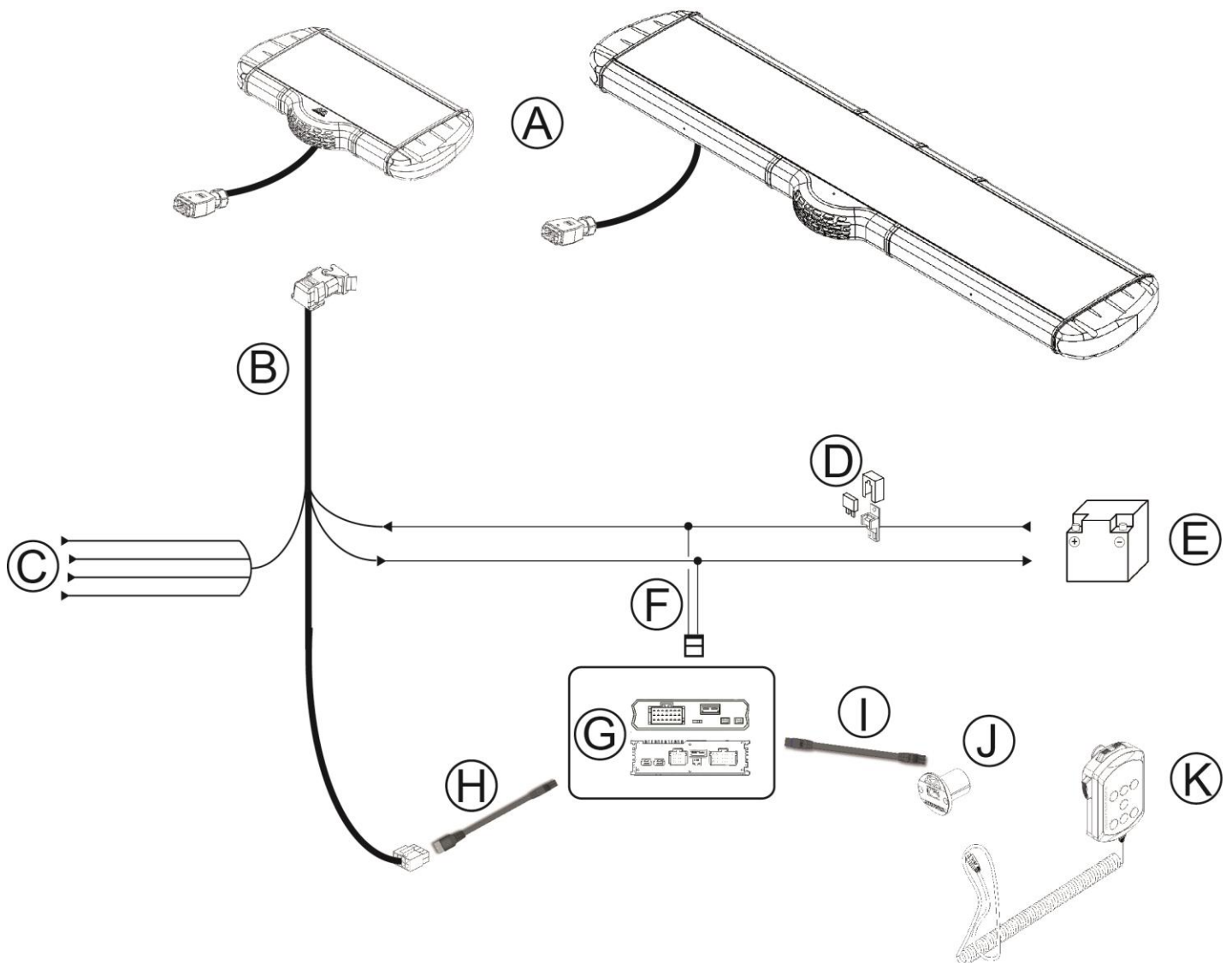
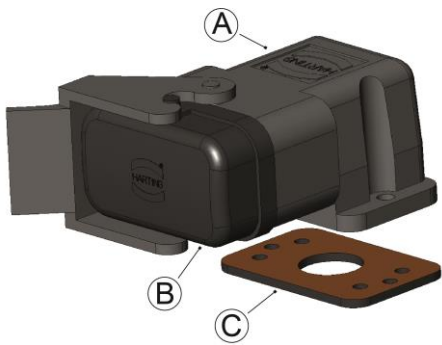


## 1. SYNOPTIQUE CABLAGE RAMPES VEGA & MINI VEGA SPA

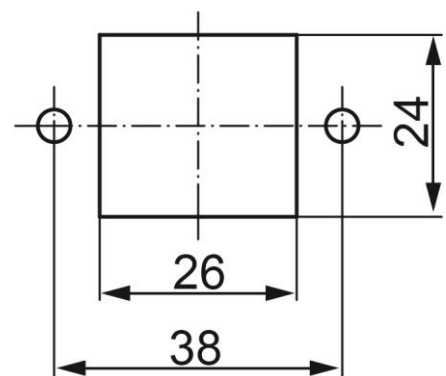
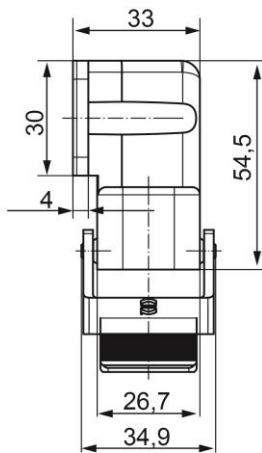
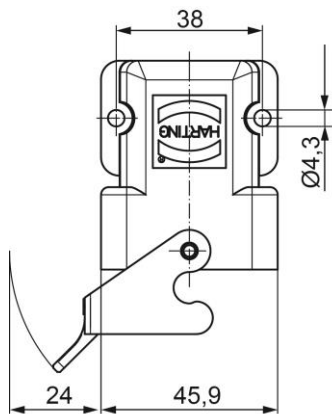


- A. RAMPES VEGA OU MINI VEGA SPA
- B. CONNECTEUR DE TOIT 18 POINTS
- C. ENTRES INFORMATIONS DIVERSES
- D. FUSIBLE GENERAL (NON FOURNI)
- E. BATTERIE VEHICULE (NON FOURNIE)
- F. ALIMENTATION DES MODULES OPTIONNELS
- G. MODULES DE PUISSANCE OPTIONNELS
- H. ADAPTATEUR BUS CAN FILAIRE
- I. FAISCEAU BUS CAN
- J. INTERFACE TABLEAU DE BORD
- K. MODULE DE COMMANDES SPA HANDY

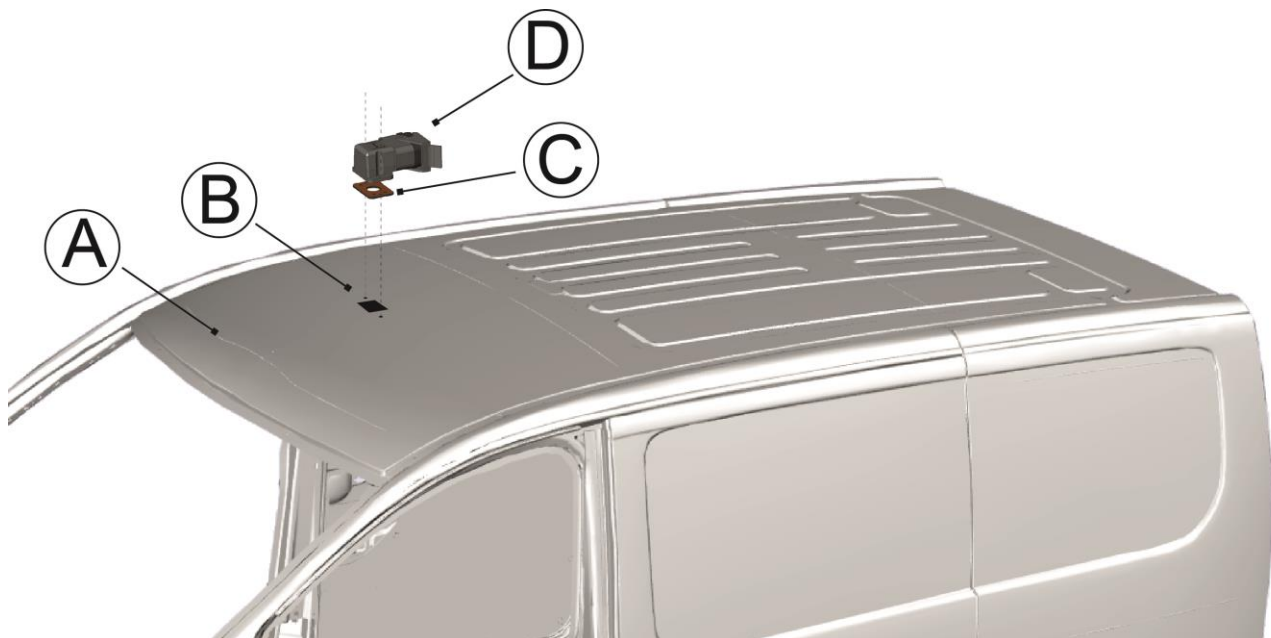
## 2. CONNECTEUR DE TOIT 18 POINTS



- A. EMBASE CONNECTEUR DE TOIT  
 B. BOUCHON DE PROTECTION DU CONNECTEUR DE TOIT  
 C. JOINT D'ETANCHEITE DU CONNECTEUR DE TOIT



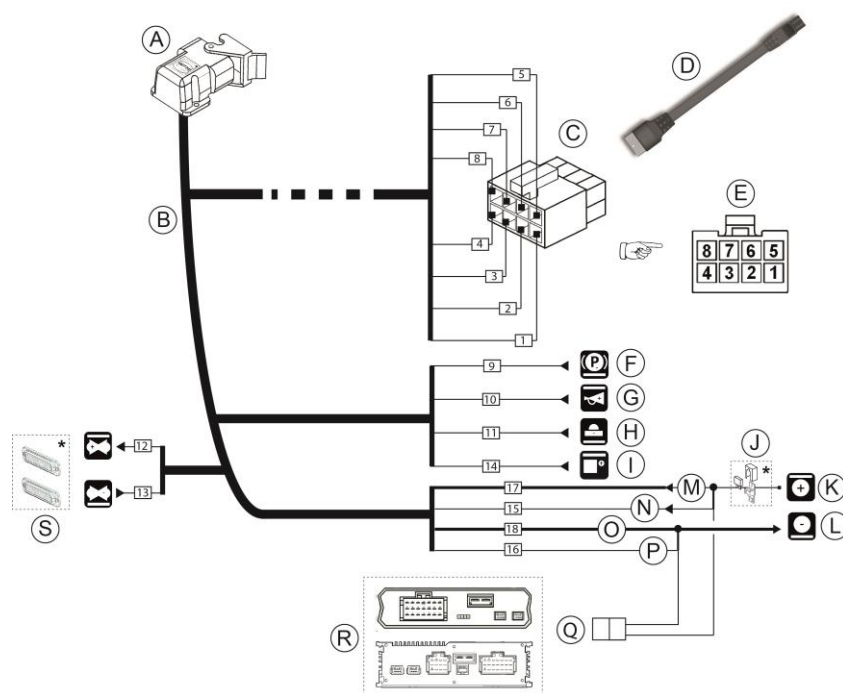
Côtes de perçage du pavillon



- A. PAVILLON VEHICULE  
 B. EMBLACEMENT DU VEHICULE A PERCER  
 C. JOINT ADHESIF D'ETANCHEITE DU PAVILLON  
 D. EMBASE DU CONNECTEUR 18 POINTS

### 3. SCHEMA DE CABLAGE GENERAL DU FAISCEAU VEHICULE

Tous les fils du faisceau véhicule sont sérigraphiés. La sérigraphie est indiquée par le chiffre inscrit dans les rectangles blancs. Ces chiffres correspondent à l'affectation des broches du connecteur 18 points.



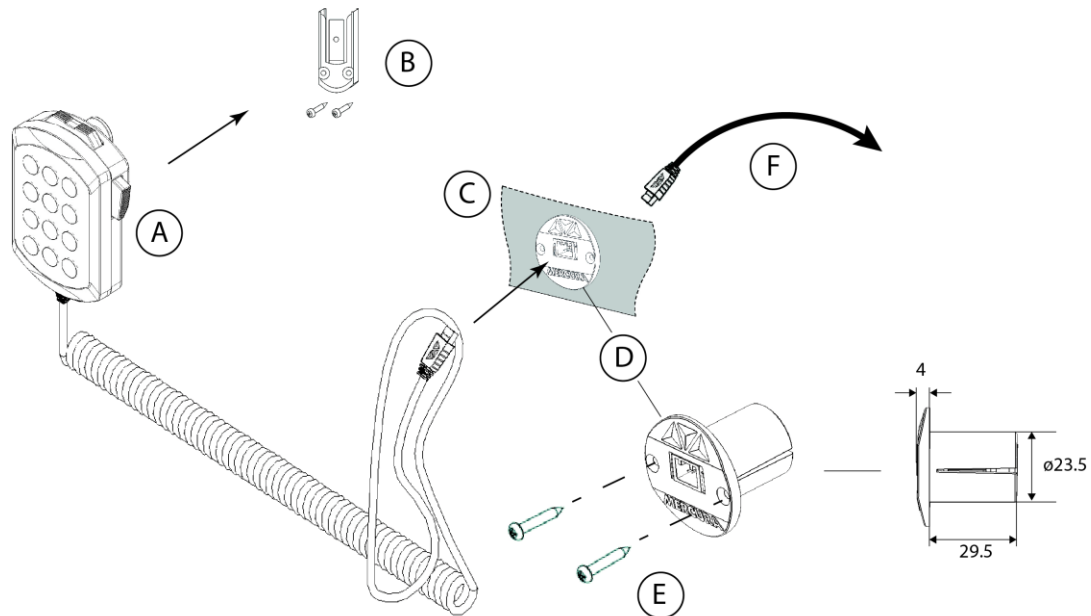
(\*Non fourni)

- A. Connecteur de toit 18 points
- B. Faisceau véhicule
- C. Connecteur 8 points
- D. Interface Bus-Filaire l'INTERFACE TABLEAU DE BORD ou le module de puissance optionnel
- E. Identification des voies du connecteur vue côté fils
- F. Entrée information FREIN A MAIN serré issue du module frein à main MERCURA : Information à la masse
- G. Entrée impulsion KLAXON : Information au « +Batterie »
- H. Entrée information PEDALE CHEF D'AGRES : Information à la masse
- I. Entrée information MOTEUR TOURNANT ou « + APRES CONTACT » : Information au « + Batterie »
- J. Fusible (Valeur différente selon la référence de la rampe à calculer en fonction des composants de celle-ci (voir Chapitre 5)
- K. Alimentation « +Batterie ».
- L. Masse Batterie.
- M. Fil n°17 est un fil rouge de 2,5mm<sup>2</sup> ( ⚠ Ne pas câbler sur les rampes MINI VEGA SPA)
- N. Fil n°15 est un fil rouge de 1,5mm<sup>2</sup>
- O. Fil n°18 est un fil noir de 2,5mm<sup>2</sup> ( ⚠ Ne pas câbler sur les rampes MINI VEGA SPA)
- P. Fil n°16 est un fil noir de 1,5mm<sup>2</sup>
- Q. Vers module de puissance en option
- R. Module de puissance optionnel
- S. Feux de pénétration ( ⚠ Ne pas câbler sur les rampes MINI VEGA SPA)

#### CORRESPONDANCE AFFECTATION DU CONNECTEUR 8 VOIES

Sérigraphie des fils 0,5mm <sup>2</sup> du faisceau véhicule avec connecteur 18 points	Fonctions	Broches connecteur 8 voies
1	Signal BF+	1
2	Réveil système	2
3	Alimentation façade /Interface	3
4	CAN Low	4
5	Signal BF-	5
6	Masse	6
7	Masse	7
8	CAN High	8

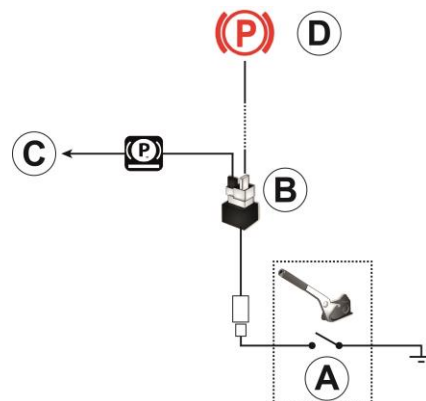
## 4. INTERFACE TABLEAU DE BORD



- A. BOITIER DE COMMANDES SPA HANDY
- B. FIXATION TABLEAU DE BORD DU HANDY (PEUT ETRE DIFFERENT SELON MODELE)
- C. TABLEAU DE BORD
- D. INTERFACE TABLEAU DE BORD
- E. VIS DE FIXATION DE L'INTERFACE TABLEAU DE BORD
- F. BUS CAN CPT 8 VOIES OU ADAPTATEUR BUS-FILAIRE

## 5. OPTION MODULE FREIN A MAIN

Le module FREIN A MAIN est une option permettant l'acquisition de l'information d'état du frein à main à partir du contacteur du véhicule sans perturbation du circuit d'origine du véhicule. Il doit impérativement s'insérer entre le contacteur du véhicule et la ligne d'information le reliant au circuit du voyant tableau de bord.



- A. CONTACTEUR FREIN A MAIN DU VEHICULE
- B. MODULE FREIN A MAIN MERCURA
- C. SORTIE INFORMATION ETAT FREIN A MAIN VERS SYSTEME MERCURA A CABLER SUR LE FIL N°9 DU FAISCEAU VEHICULE DE LA RAMPE VEGA SIRENE.
- D. CIRCUIT VOYANT FREIN A MAIN DU TABLEAU DE BORD DU VEHICULE