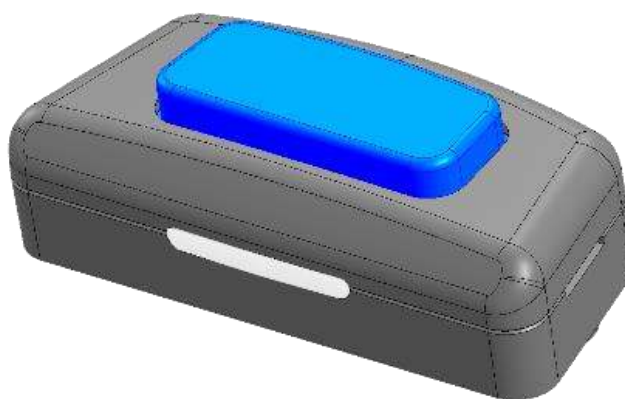


OPTION BOUTON H1 RAMPES VEGA FX PRIORITAIRE

Ce document vient en complément de la documentation associée aux rampes VEGA FX Prioritaire

1. PRESENTATION BOUTON H1

Le bouton H1 est une commande unique à installer sur le tableau de bord permettant l'activation rapide de l'ensemble de la signalisation.



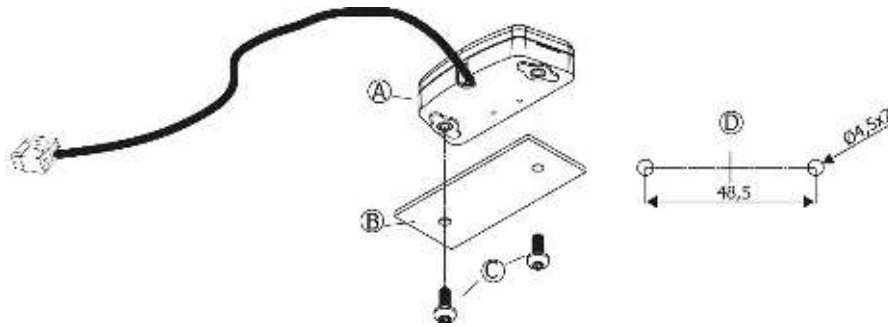
Le bouton-poussoir H1 est une option de bouton multiplexé CAN. Cette option permet de commander l'ensemble de la signalisation prioritaire avec une seule commande implantée sur le tableau de bord (de préférence sur la plage supérieure du tableau de bord, entre le conducteur et le passager). C'est un complément aux boîtiers de commandes.

- Un premier appui court sur le bouton-poussoir active la fonction GYROPHARE BLEU du CCS. La led du bouton H1 devient bleu.
- Un second appui court sur le bouton-poussoir active la fonction SIRENE et conserve la fonction GYROPHARE BLEU. La led RVB du bouton H1 devient verte.
- Un autre appui court sur le bouton-poussoir désactive la fonction SIRENE mais conserve la fonction GYROPHARE BLEU. La led RVB du bouton H1 devient bleue.
- Les appuis court suivant feront des MARCHE/ARRET SIRENE, comme indiqué ci-dessus.
- Un appui long sur le bouton-poussoir désactive les fonctions GYROPHARE BLEU et SIRENE. La led du bouton H1 s'éteint.

2. CARACTERISTIQUES

- Tension de fonctionnement 10 à 32V=
- Dimensions : 63x29x20
- Température de fonctionnement : -20°C à +85°C
- Homologation ECE R10 : E5 10R -05 0277

3. POSSIBILITE DE FIXATION N°1



- A. Bouton-poussoir H1
- B. Vue partielle du tableau de bord du véhicule
- C. Vis M4 (6mm max) non fournies
- D. Entraxe perçage

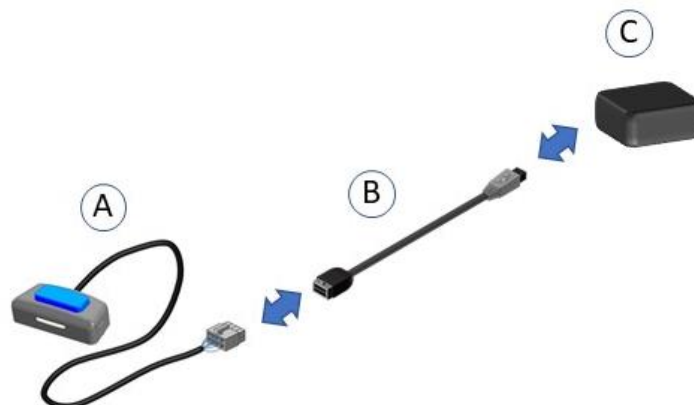
4. POSSIBILITE DE FIXATION N°2

Il est possible de fixer le bouton-poussoir H1 sur le tableau de bord au moyen d'un adhésif double-face.



- A. Bouton-poussoir H1
- B. Adhésif double-face haute performance

5. INTERCONNEXION



- A. BOUTON H1 Câblé
- B. Faisceau d'adaptation BUS-FILAIRE
- C. Module « H »